



Network

Bullet

XNO-C6083R

2MP AI IR Bullet Camera



Key Features

- 2MP
- 2.8~12mm (4.3倍) 電動バリフォーカルレンズ
- カラー: 0.011Lux (F1.4, 1/30sec, 30IRE), 0Lux (IR LED)
- 最大 60fps@2MP (H.265/H.264)
- WiselR: IR 可視長 40m (131.23ft)
- デイ & ナイト (ICR), エクストリームWDR (150dB)
- H.265, H.264, MJPEG, WiseStream II, WiseStreamIII (AIエンジン使用)
- ジャイロセンサー内蔵DIS
- AIエンジン(NPU)の分析イベント: 物体検出(人/顔/車両 - 車、トラック、バス、自転車、オートバイ/ナンバープレート)
- IVA (仮想ライン/エリア、出入り口、徘徊、方向、侵入)
- 分析イベント: デフォーカス検出、モーション検出、タンパリング検出、霧検出、音声検出、音分類、衝撃検出、出現/消失
- IP66, IP67, NEMA4X, IK10

Compatible Accessories (Optional)



SBP-160HMW1



SBP-150CMI



SBP-300CMI



SBP-300CMW1



SBP-900CMW



SBP-300CMTW



SBP-300CMTS



SBP-300WMW



SBP-300WMW1



SBP-390WMW2



SBP-160WMW1



SBD-180PMW



SBP-300PMW2



SBP-300LMW

XNO-C6083R

2MP AI IR Bullet Camera



Specifications

映像

映像素子	1/2.8" CMOS
解像度	1920x1080, 1280x1024, 1280x960, 1280x720, 1024x768, 800x600, 800x448, 720x576, 720x480, 640x480, 640x360, 320x240
最大フレームレート	H.265/H.264: Max. 60fps/50fps(60Hz/50Hz) MJPEG: Max. 30fps
最低照度	カラー: 0.01Lux(F1.4, 1/30sec, 30IRE) 白黒: 0.001Lux(F1.4, 1/30sec, 30IRE), 0Lux(IR LED on), 30/25fps カラー: 0.02Lux(F1.4, 1/60sec, 30IRE) 白黒: 0.002Lux(F1.4, 1/60sec, 30IRE), 0Lux(IR LED on), 60/50fps
映像出力	USB: Micro USB Type B, 1280x720 for installation

レンズ

焦点距離	2.8~12mm(4.3x) 電動バリフォーカル
最大口径比	F1.4(広角)~F3.6(望遠)
画角	H: 120°(広角)~27°(望遠) V: 63°(広角)~15°(望遠) D: 143°(広角)~32°(望遠)
最低被写体距離	0.5m(1.64ft)
フォーカス制御	シンプルフォーカス, マニュアル
レンズタイプ	DC オートアイリス ホールセンサー付き(IR)

パンニング/チルト/回転

パンニング/チルト/回転範囲	0°~360° / 0°~90° / 0°~360°
----------------	----------------------------

カメラ機能

カメラタイトル	85文字まで表示可能
デイナイト	自動(ICR)
逆光補正	BLC, HLC, WDR, SSSR
ワイドダイナミックレンジ	エクストリームWDR(150dB)
ノイズ軽減	WiseNR II (AIエンジンベース), SSNR V
手振れ補正	対応(ジャイロセンサー内蔵)
デフォッグ	対応
モーション検知	8エリア, 8角形ゾーン
プライバシーマスク	32エリア, 4角形ゾーン - 色: グレー/緑/赤/青/黒/白 - モザイク
ゲイン制御	Off / 最大ゲイン / マニュアル
ホワイトバランス	ATW / NarrowATW / AWC / マニュアル / 屋内 / 屋外
LDC(レンズ歪曲補正)	対応(フィル/ストレッチ・モード)
電子シャッター	最小 / 最大 / アンチフリッカー(2~1/12,000秒) シャッターコントロール(AIエンジンベース)

Design and specifications are subject to change without notice. The latest product information / specification can be found at [HanwhaVision.com](https://www.hanwhavision.com).

Hanwha Vision is formerly known as Hanwha Techwin.

映像回転	フリップ、ミラー、ホールウェイビュー(90°/270°)
インテリジェントビデオ	オブジェクト分類 人物/顔/車両(種類:自動車/バス/トラック/オートバイ/自転車)/ナンバープレート 属性 車両(タイプ:車/バス/トラック/オートバイ/自転車) 検出ショット 対応 AIエンジンに基づく分析イベント - 対象物検知、仮想ライン(交差/方向)、仮想エリア(滞留/侵入/進入/退出)、動体検知 分析イベント - デフォーカス検出、タンパリング検出、霧検出、音声検出、音分類、衝撃検出、仮想エリア(出現/消失)
ビジネスインテリジェンス	AIエンジン搭載: 人/車両カウント、キュー管理、ヒートマップ
アラーム入出力	設定可能なI/Oポート × 2
アラームトリガー	アナリティクス、ネットワーク切断、アラーム入力、アプリイベント、タイムスケジュール、MQTT
アラームイベント	アラームトリガー発生時 - ファイルアップロード(画像): メール/FTP/SFTP - ファイルアップロード(動画) FTP/SFTP - 通知: 電子メール - 録画 イベントトリガーでSD/SDHC/SDXCまたはNAS録画 - アラーム出力 - ハンドオーバー PTZプリセット、HTTP/HTTPS/TCPによるメッセージ送信 - オーディオクリップ再生 - MQTT
音声入力	選択可(マイクイン/ラインイン)
音声出力	ラインアウト
IR 照射距離	WiseIR 40m(131.23ft)

ネットワーク	
イーサネット	金属シールド RJ-45(10/100BASE-T)
映像圧縮	H.265/H.264: メイン/ベースライン/高, MJPEG
音声圧縮	G.711 u-law /G.726 選択可 G.726(ADPCM) 8KHz, G.711 8KHz G.726: 16Kbps, 24Kbps, 32Kbps, 40Kbps AAC-LC: 48Kbps at 16KHz
スマートコーデック	マニュアル(5エリア), WiseStreamIII(AIエンジンベース)
ビットレート制御	H.264/H.265: CBR or VBR MJPEG: VBR
ストリーミング性能	ユニキャスト(20ユーザー)/ マルチキャスト マルチストリーミング(最大10プロファイル, 3 バーチャルチャンネル)
プロトコル	IPv4, IPv6, TCP/IP, UDP/IP, RTP(UDP), RTP(TCP), RTCP, RTSP, NTP, HTTP, HTTPS, SSL/TLS, DHCP, FTP/SFTP, SMTP, ICMP, IGMP, SNMPv1/v2c/v3(MIB-2), ARP, DNS, DDNS, QoS, UPnP, Bonjour, LLDP, CDP, SRTP(TCP, UDP Unicast), MQTT
応用インターフェイス	ONVIF プロファイル S/G/T/M SUNAPI(HTTP API) Wisenet オープンプラットフォーム

Security	
OS / ファームウェア保護	暗号化ファームウェア、セキュアブート、署名ファームウェア
ユーザー認証	ダイジェスト認証、ブルートフォースアタック防止
ネットワーク認証	IEEE 802.1X(EAP-TLS, EAP-LEAP, EAP-PEAP, MSCHAPv2)
セキュア通信	HTTPS, WSS(ウェブソケットセキュア), SRTP
アクセスコントロール	IPベースのアクセス・コントロール
データ保護	暗号化認証、ライブ録画ファイルの暗号化圧縮
ログ	アクセス/ システム/ イベントログ管理
デバイス ID	デバイス証明書 (Hanwha Techwin Root CA)
セキュアストレージ	HTPM(Hanwha トラストド・プラットフォーム・モジュール), SDカード パーティション暗号化
セキュリティ証明書	サイバーセキュリティ保証プログラム UL CAP(UL 2900-2-3 L2)

一般

Design and specifications are subject to change without notice. The latest product information / specification can be found at HanwhaVision.com.
Hanwha Vision is formerly known as Hanwha Techwin.

ウェブビューワー言語	英語, フランス語, ドイツ語, スペイン語, イタリア語, 中国語, 韓国語, ロシア語, 日本語, スウェーデン語, ポルトガル語, チェコ語, ポーランド語, トルコ語, オランダ語, ハンガリー語, ギリシャ語
SDカード	マイクロ SD/SDHC/SDXC 1slot Max. 512GB
メモリー	2GB RAM, 512MB フラッシュ

動作環境/電源	
動作温度/湿度	-40°C~+55°C(-40°F~+131°F) * スタートアップは-20°C 0~100%RH(結露) エアイベント付き湿度コントロール
保管温度/湿度	-50°C~+60°C(-58°F~+140°F) / 0~90% RH
規格認証	IP66/IP67, NEMA4X, IK10
電源	PoE(IEEE802.3af, Class3), 12VDC
消費電力	PoE: Max 12.95W, 平常時 10.8W 12VDC: Max 12.5W, 平常時 10.0W

物理的仕様	
カラー/材質	白 / アルミニウム Window: ハードコート ウィンドウ
RAL コード	RAL9003
寸法/重量	ø93.4x276.6mm(ø3.68x10.89"), 1640g(3.62 lb)
互換コンジットホール / ギャングボックス	シングル, ダブル, 4" 8角, 4" 正方形
耐衝撃ドーム	SBP-160HMMW1
バックボックス	含む
天井マウント (部品)	SBP-150CMI/300CMI, SBP-300CMW1/900CMW, SBP-300CMTW, SBP-300CMTS
壁面マウント	SBP-300WMW/WMW1, SBP-390WMW2, SBP-160WMW1
ポールマウント	SBD-180PMW, SBP-300PMW2
パラペット マウント	SBP-300LMW, SBP-156LMW1
コーナーマウント	SBP-300KMW1
キャビネット	SBP-300NBW
導管穴アダプタ	SBP-060BA

認証と規格	
EMC	FCC 47 CFR 15 Subpart B Class A ICES-3(A)/NMB-3(A) CE/UKCA - EN 55032 Class A, EN 50130-4, EN 61000-3-2, EN 61000-3-3 VCCI CISPR 32 Class A RCM AS/NZS CISPR 32 Class A KS C 9832 Class A, KS C 9835
セーフティ	UL 62368-1, CAN/CSA C22.2 NO. 62368-1 IEC/EN 62471
環境	IEC/EN 63000 IEC/EN 60529 IP66/IP67, IEC/EN 62262 IK10 NEMA 250 type 4X

DORI (EN62676-4スタンダード)	
検出 (25PPM/ 8PPF) 広角: 22.2m(72.74ft) / 望遠: 159.9m(524.76ft)	
見る (63PPM/ 19PPF) 広角: 8.9m(29.09ft) / 望遠: 64.0m(209.90ft)	
認識 (125PPM/ 38PPF) 広角: 4.4m(14.55ft) / 望遠: 32.0m(104.95ft)	
特定 (250PPM/ 76PPF) 広角: 2.2m(7.27ft) / 望遠: 16.0m(52.48ft)	

XNO-C6083R

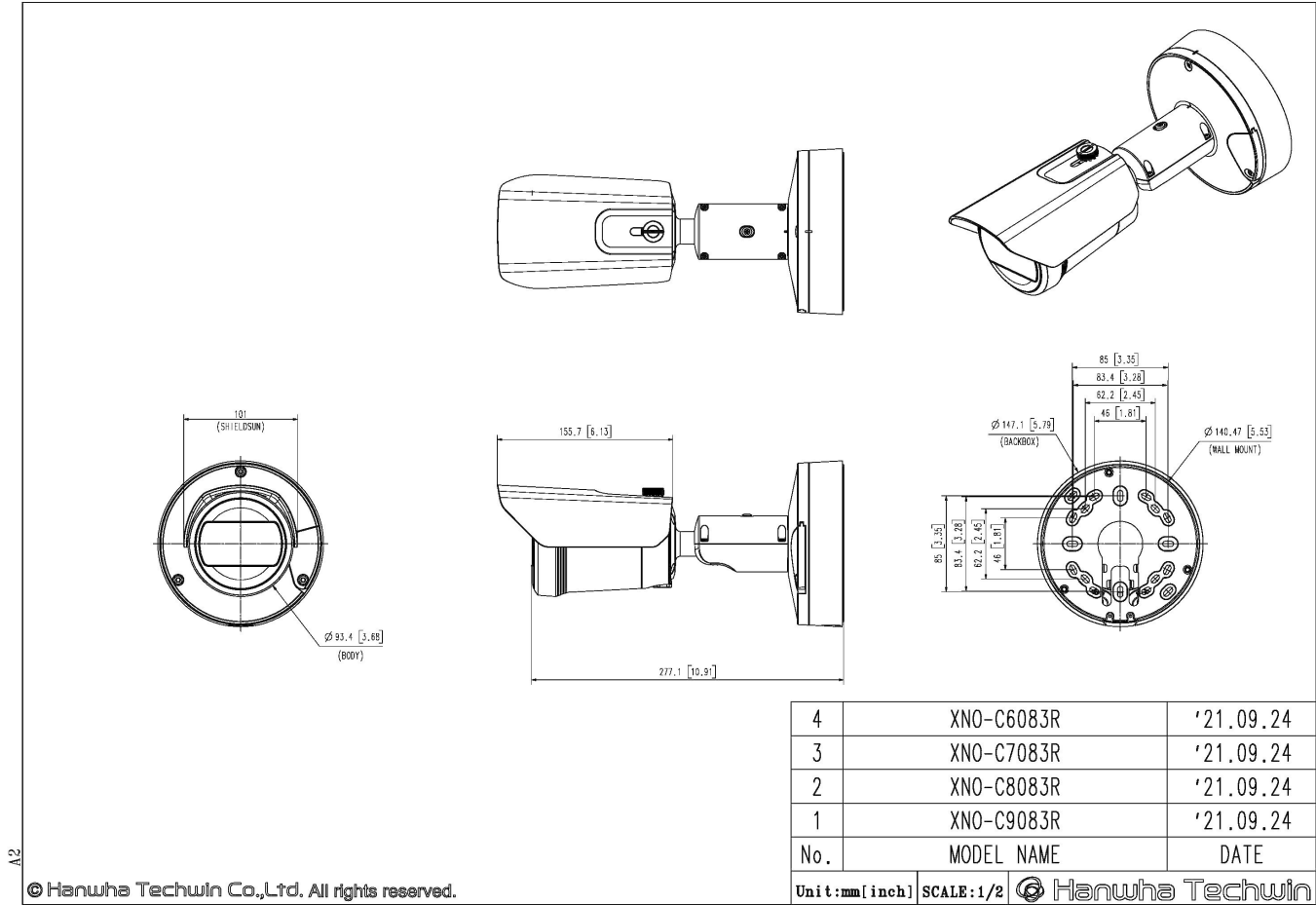
XNO-C6083R

2MP AI IR Bullet Camera



CAD

Unit:mm [inch]



A2

© Hanwha Techwin Co.,Ltd. All rights reserved.