

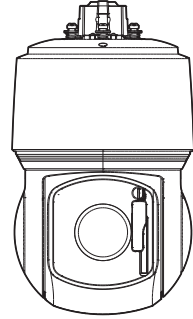
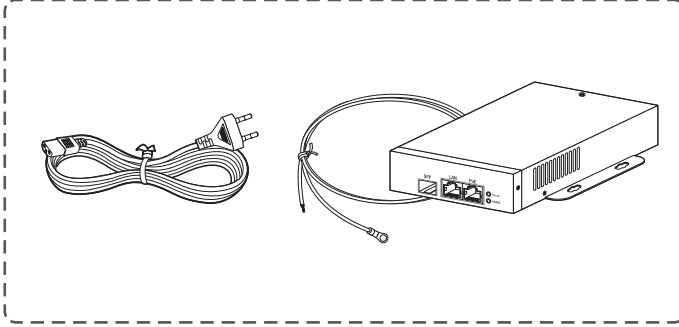
كاميرا الشبكة

الدليل السريع

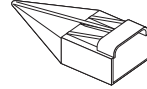
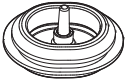
XNP-9300RW
XNP-8300RW
XNP-6400RW

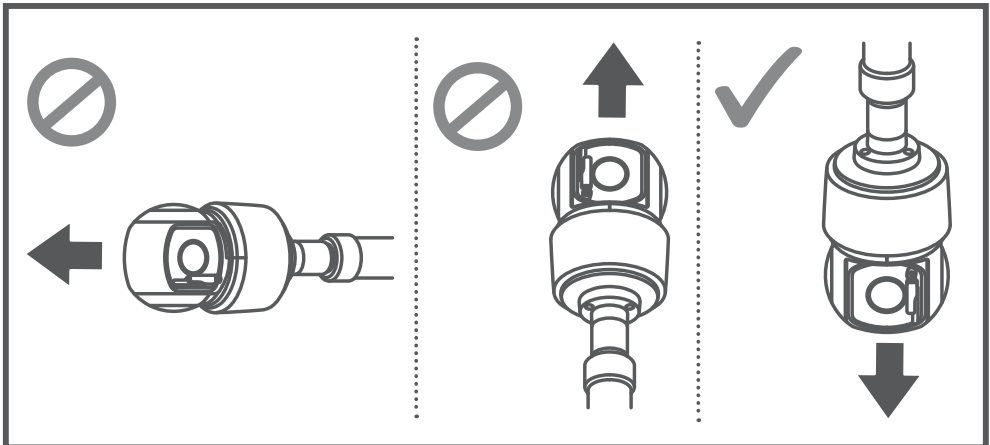
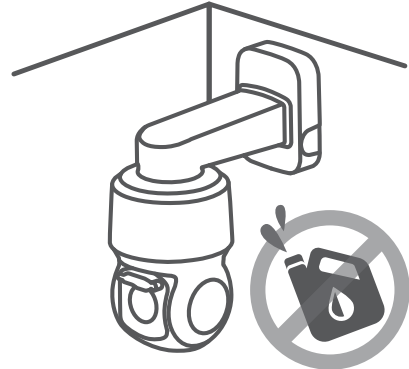
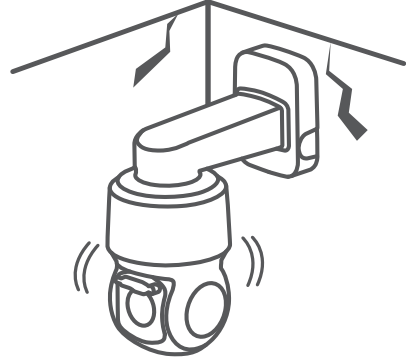
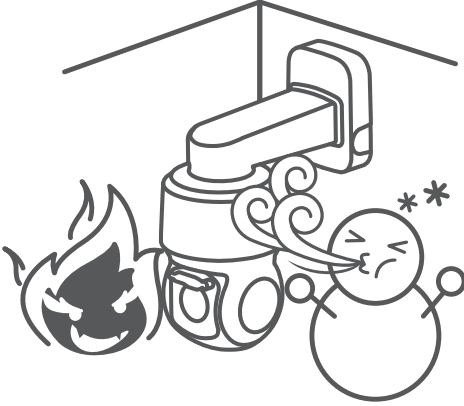
المكونات

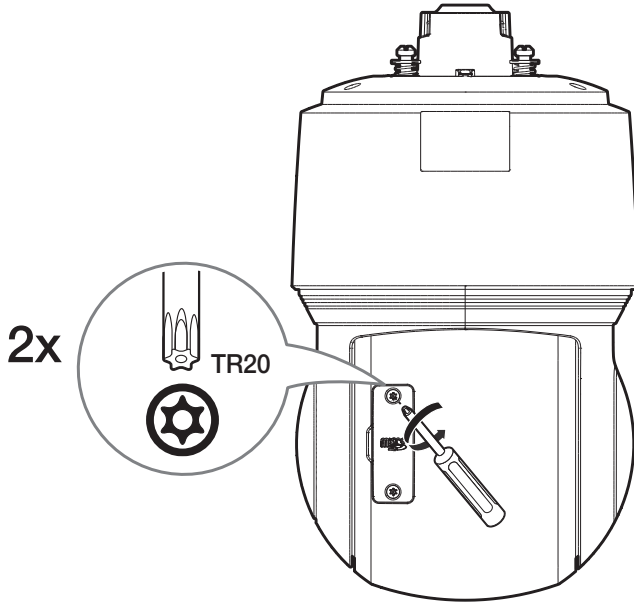
تختلف الملحقات في المبيعات من دولة إلى أخرى.



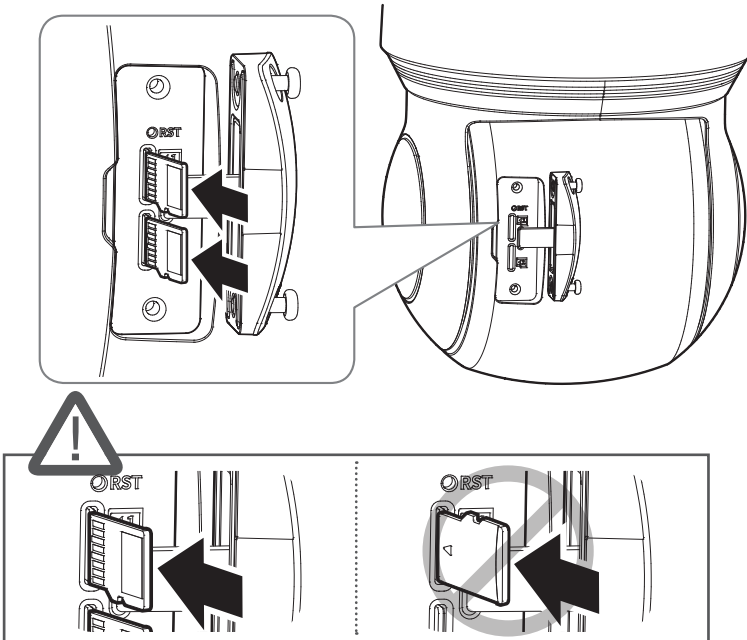
*غير متضمن في XNP-6400RW/VEX



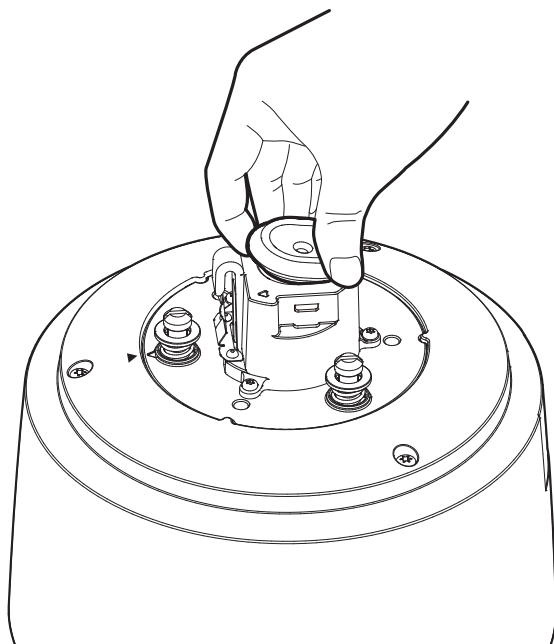




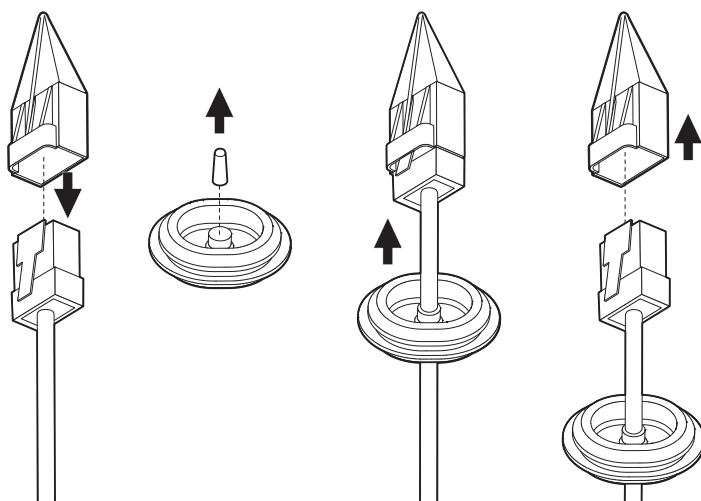
• غير مُضمَّنة : بطاقة الذاكرة

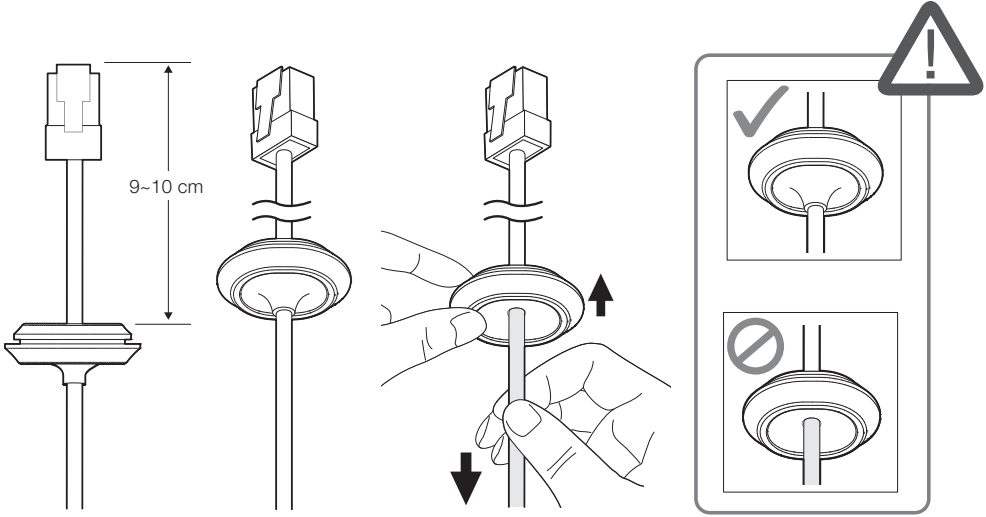


3

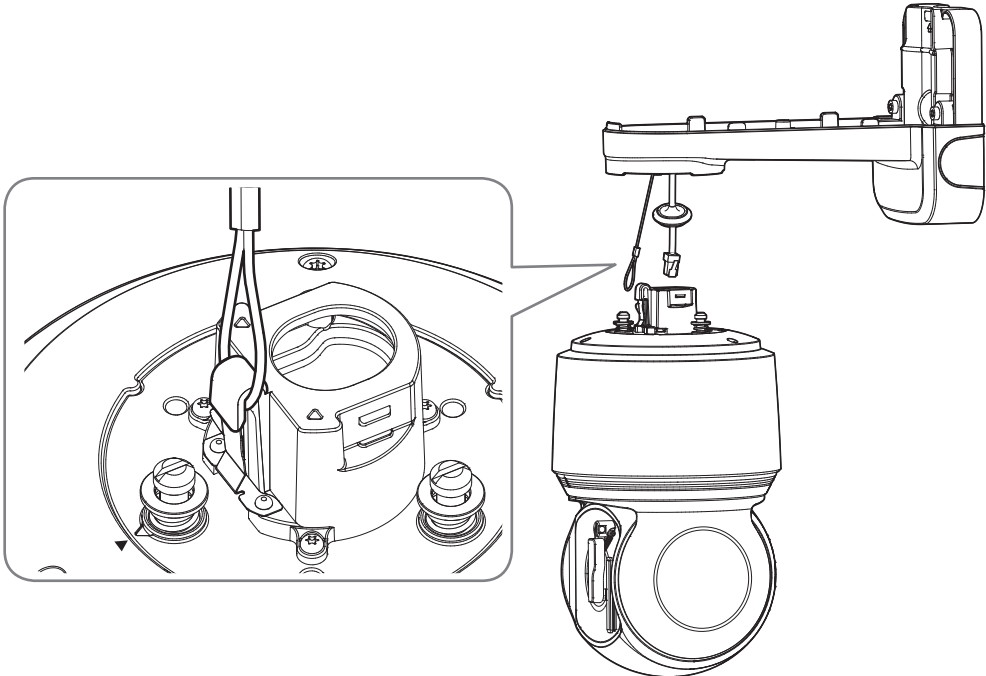


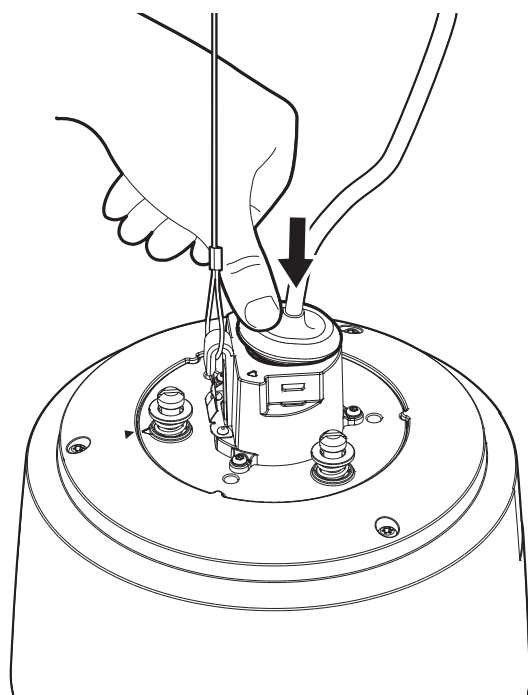
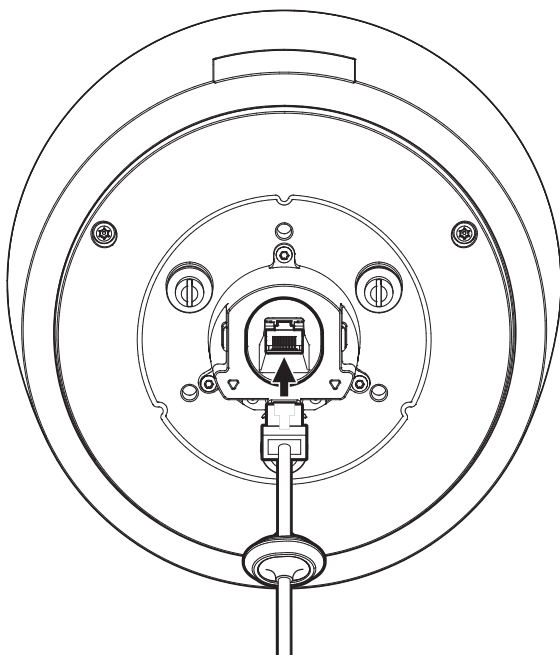
4

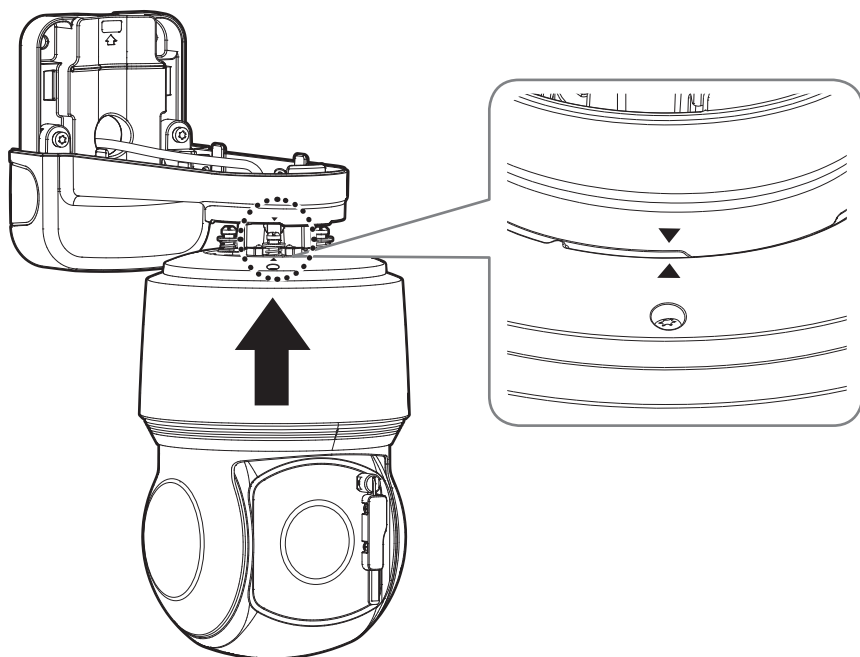
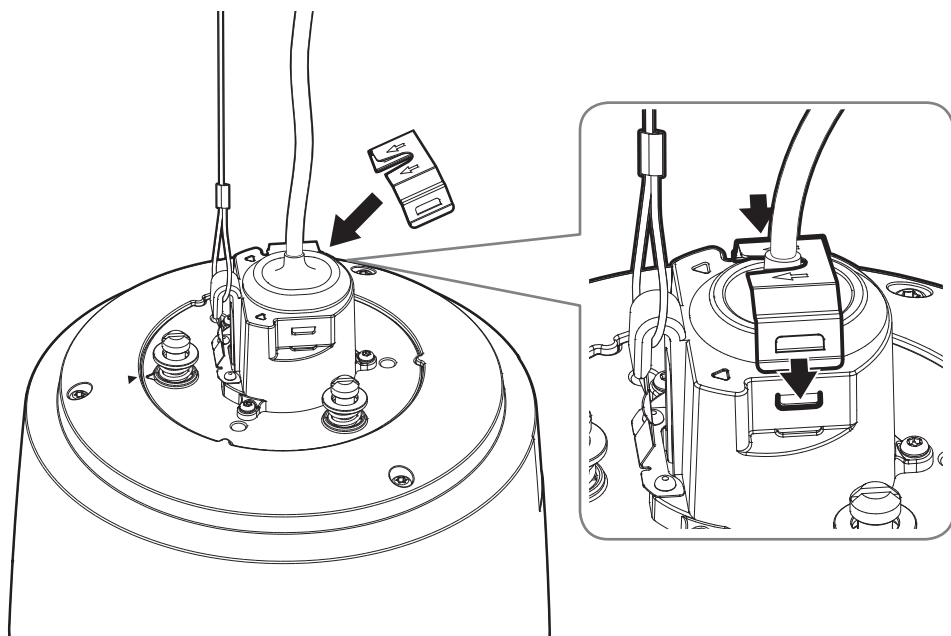




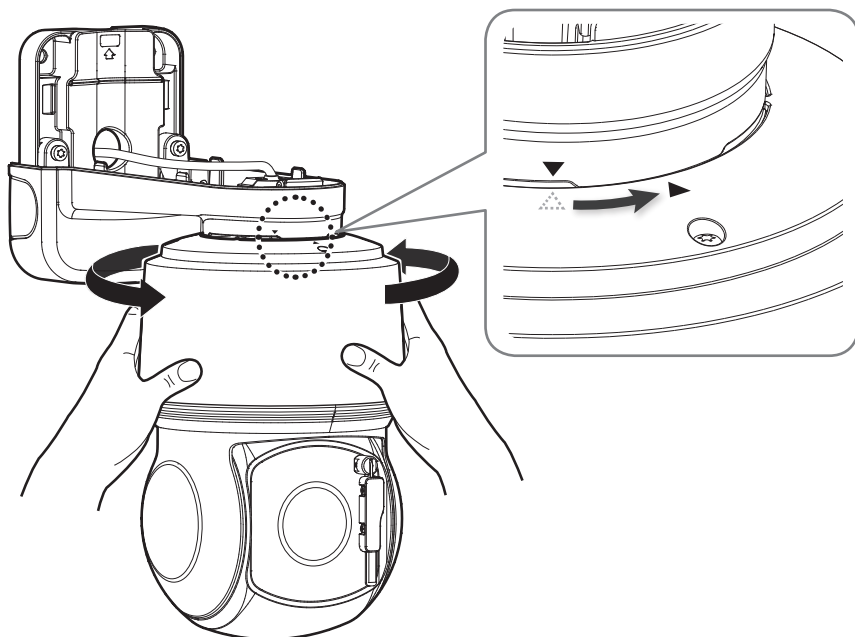
• غير مُضمَّنة : الجدار & القطب جبل



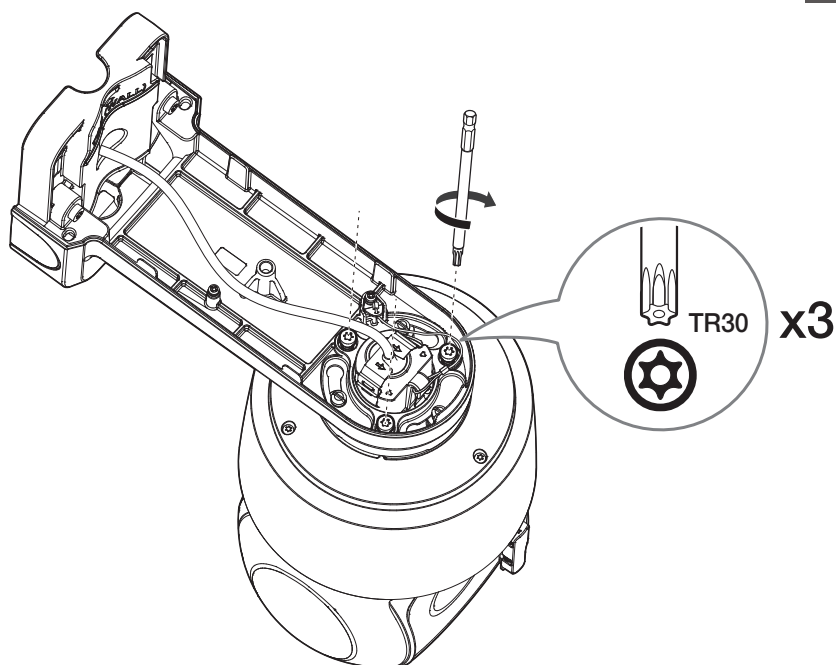




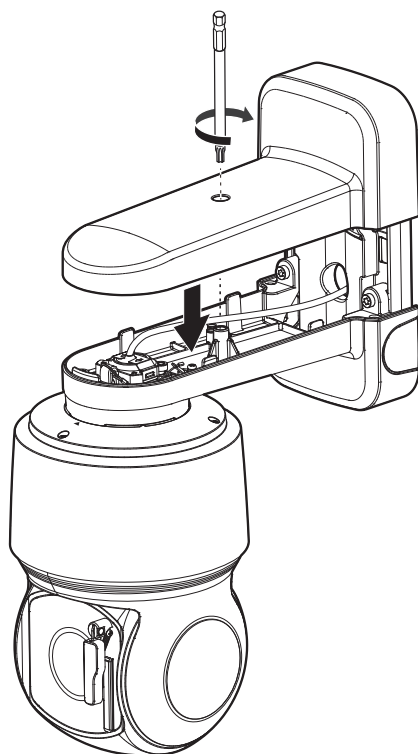
11



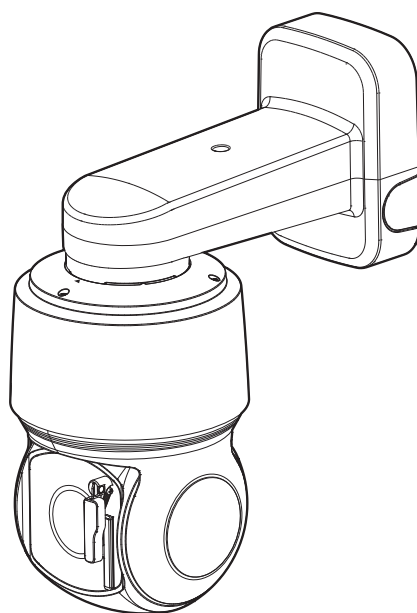
12



13



14





إعداد كلمة المرور

عند الوصول إلى المنتج للمرة الأولى، يجب أن تسجل كلمة المرور الخاصة بتسجيل الدخول.

Administrator password change

New password

Confirm new password

- If the password is 8 to 9 characters long, then it must include a combination of at least 3 of the following character types: alphabet letters with uppercase or lowercase, numbers, and special characters.
- If the password is longer than 10 characters, then it must include a combination of at least 2 of the following character types: alphabet letters with uppercase or lowercase, numbers, and special characters.
- User name may not be used as password.
- The following special characters can be used: ~!@#\$%^&*()_+-={}[]?/
- You may not use more than 4 consecutive characters. (example: 1234, abcd, etc.)
- You may not use the same character 4 or more times consecutively. (example: III, 1111, aaaa, etc.)

Apply

❗ لإعداد كلمة مرور جديدة مكوّنة من 8 إلى 9 أرقام، يجب استخدام 3 على الأقل ما يلي: الأحرف الكبيرة/الأحرف الصغيرة، والأرقام، والأحرف الخاصة. لإعداد كلمة مرور مكوّنة من 10 إلى 15 رقمًا، يجب استخدام نوعين على الأقل من العناصر المذكورة.

- تتضمن الأحرف الخاصة المسموح بها ما يلي: ~!@#\$%^&*()_+-={}[]?/

- لمزيد من الأمان، يوصى بعدم تكرار الأحرف نفسها أو إدخال لوحة المفاتيح المتتالية عند إعداد كلمة المرور.
- عند فقدان كلمة المرور، يمكن الضغط على زر [RESET] لتهيئة المنتج. لكي لا تنسى كلمة المرور، اكتبها في مذكرة ورقية أو احفظها.

تسجيل الدخول

في أي وقت تصل فيه إلى الكاميرا، تظهر نافذة تسجيل الدخول. أدخل "معرّف المستخدم" وكلمة المرور للوصول إلى الكاميرا.

Sign in

http://192.168.1.100

Your connection to this site is not private

1 Username

2 Password

3 Sign in Cancel

- 1 أدخل كلمة "admin" في مربع إدخال <Username>.
- 2 أدخل كلمة المرور في حقل إدخال <Password>.
- 3 انقر فوق [Sign In].

We recommend to use the officially compatible VMS version or latest Hanwha NVR version when integrating with VMS or Hanwha NVR.

※ موتور الكاميرا المتحركة أفقيًا ورأسياً والمزودة بخاصية التكبير (PTZ) والموتور ذو الحلقة الانزلاقية مشمولان بضمان مدته عام واحد في إطار التشغيل المستمر.

تهتم شركة Hanwha Vision بالبيئة عبر كل مراحل تصنيع المنتجات لديها. وتتخذ التدابير اللازمة لتزويد العملاء بمنتجات أكثر ملاءمة للبيئة. وتمثل علامة Eco التزام شركة Hanwha Vision بتصميم المنتجات صديقة البيئة. كما تدل على التزام المنتج بتوجيه الاتحاد الأوروبي للمواد الخطرة.



الطريقة الصحيحة للتخلص من هذا المنتج (نفايات المعدات الكهربائية والإلكترونية)

(ينطبق هذا على الاتحاد الأوروبي والبلدان الأوروبية الأخرى التي بها أنظمة تجميع مستقلة)

تشير هذه العلامة على المنتج أو الملحقات أو المواد المطبوعة إلى أنه ينبغي عدم التخلص من هذا المنتج وملحقاته الإلكترونية (مثل الشاحن وسماعة الرأس وكابل USB) مع النفايات المنزلية الأخرى عند انتهاء فترة عملها. لمنع حدوث ضرر محتمل للبيئة أو صحة الإنسان بسبب التخلص من النفايات بشكل غير خاضع للتحكم، يُرجى فصل هذه العناصر عن الأنواع الأخرى من النفايات وإعادة تدويرها بشكل يتسم بالمسؤولية نحو تشجيع إعادة الاستخدام المستدام لمواد المواد.

وينبغي على المستخدمين بالنازل الاتصال ببائع التجزئة الذي اشتروا منه هذا المنتج، أو بالمكتب الحكومي المحلي لمعرفة تفاصيل حول الأماكن التي يمكنهم إحضار هذه الأشياء إليها لإعادة تدويرها بشكل يحافظ على البيئة كما ينبغي على المستخدمين بالشركات الاتصال بالموارد الخاص بهم ومراجعة بنود وشروط عقد الشراء. ينبغي عدم خلط هذا المنتج وملحقاته الإلكترونية بالنفايات التجارية الأخرى عند التخلص منها.



الطريقة الصحيحة للتخلص من البطاريات المرفقة بهذا المنتج

(ينطبق هذا على الاتحاد الأوروبي والبلدان الأوروبية الأخرى التي بها أنظمة مستقلة لإرجاع البطاريات)

تشير هذه العلامة على البطارية أو الدليل أو العبوة إلى أنه ينبغي عدم التخلص من البطاريات المرفقة بهذا المنتج مع النفايات المنزلية الأخرى عند انتهاء فترة عملها. تشير الرموز الكيميائية Hg أو Cd أو Pb في مواضعها إلى أن البطارية تحتوي على الزئبق أو الكاديوم أو الرصاص بكميات تزيد عن المستويات المرجعية الواردة في توجيه المجلس الأوروبي 2006/66. وفي حالة التخلص من البطاريات بشكل غير صحيح، يمكن أن تسبب هذه المواد ضررًا لصحة الإنسان أو البيئة.

لحماية الموارد الطبيعية وتشجيع إعادة استخدام المواد، يُرجى فصل البطاريات عن الأنواع الأخرى من النفايات وإعادة تدويرها من خلال النظام المحلي لإرجاع البطاريات مجانًا.





microSD, microSDHC, and microSDXC Logos are trademarks of SD-3C LLC.
microSD, microSDHC, microSDXC are trademarks or registered trademarks of SD-3C, LLC in the United States, other countries or both.



Подлежит использованию по назначению
в нормальных условиях
Срок службы : 7 лет.

Türkiye Distribütörü

EDS Elektronik Destek Sanayi ve Ticaret Ltd. Şti.

Meclis Mah. Teraziler Cad. Hayran Sk. (Eskisi Kılıç Sk.) No: 4 Sancaktepe / İstanbul / Türkiye
Tel +90.216.313.25.15

ENTES ELEKTRONİK CİHAZLAR İMALAT VE TİC. A.Ş.

Dudullu Org.San.Bölg. 1. Cad. No:23 34776 Ümraniye / İstanbul / Türkiye
Tel +90.216.313.01.10

TEKNOMAKS TEKNOLOJİ / TEKNOMAKS BİLİSİM

MERDİVENKÖY MAH.DİKYOL SOK. BUSINESS İSTANBUL No:2, Kat:7, D:B67, 34732 Kadıköy / İstanbul / Türkiye
Tel +90.212.217.54.22

Cihazın Ticaret Bakanlığınca önerilen ortalama ömrü
Cihazın EEE yönetmeliklerine uygun olduğuna benzer beyan

