

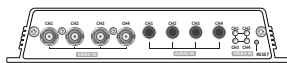
4/16-チャンネルネットワーク ビデオエンコーダ クイックガイド

SPE-420
SPE-1620

パッケージ内容

付属品の種類と数量は、販売地域によって異なる場合があります。

SPE-420



ネットワークビデオエンコーダ



電源端子台



取扱説明書又はクイックマ
ニュアル



タッピンねじ



端子台 (15 pin)

SPE-1620



ネットワークビデオエンコーダ



電源アダプタ



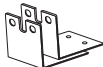
電源コード



取扱説明書又はクイックマ
ニュアル



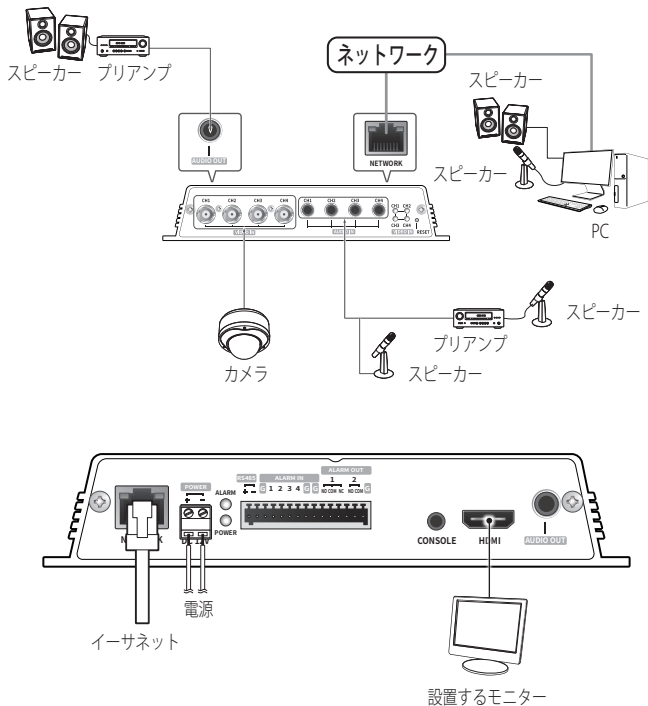
ブラケット固定ネジ



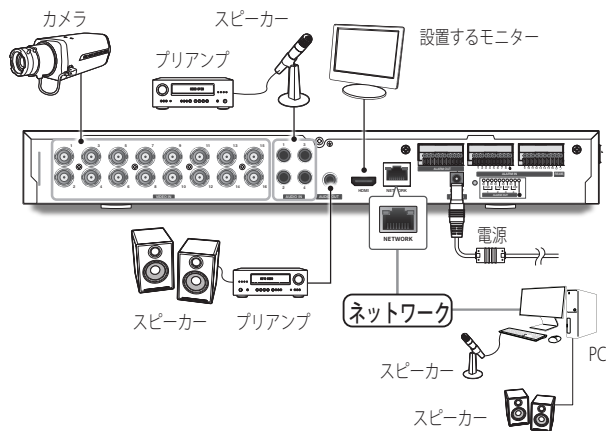
ブラケットラック

他のデバイスとの接続

SPE-420



* 詳細はマニュアルの「取付けおよび接続」部分をご参照ください。



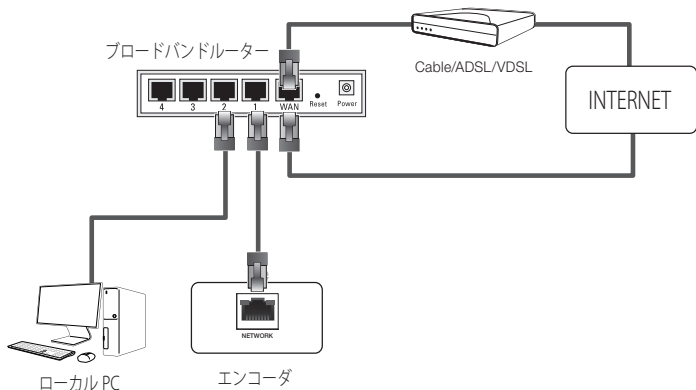
* 詳細はマニュアルの「取付けおよび接続」部分をご参照ください。

エンコーダーをSSMに接続して使用する場合、下記の表をご参照ください。

詳細はマニュアルの「システム設定」部分をご参照ください。

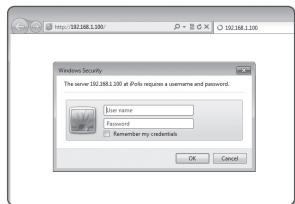
	SSM 2.0以下	SSM 2.1以上
デバイスタイプ	NWC	Encoder

ネットワーク配線図



エンコーダへの接続

1. インターネットブラウザを起動します。
2. アドレスバーにエンコーダのIPアドレスを入力します。
 - 例) ・IPアドレス(IPv4) : 192.168.1.100
→ <http://192.168.1.100>
- ログインダイアログが表示されます。
 - ・IPアドレス(IPv6) : 2001:230:abcd:ffff:0000:0000:ffff:1111
→ [http://\[2001:230:abcd:ffff:0000:0000:ffff:1111\]](http://[2001:230:abcd:ffff:0000:0000:ffff:1111])
- ログインダイアログが表示されます。



* 詳細はマニュアルの「web viewer」部分をご参照ください。

パスワード設定

本製品を初めて使用する場合、ログインパスワードを登録する必要があります。



- 新しいパスワードが8～9桁の場合、以下のうち3種類以上を使用する必要があります：大文字/小文字、数字、特殊文字。パスワードが10～15桁の場合、2種類以上を使用する必要があります。

- 認められている特別文字：

~!@#\$%^&*()_-=+[]{}?/

- 安全性を高めるため、同じ文字を繰り返したり、キーボード上の連続した文字を入力したりするのはお勧めしません。
- パスワードをなくした場合、**[RESET]**を押して製品を初期化します。そのため、メモ帳を利用したり、記憶したりして、パスワードをなくさないようにしてください。

Administrator password change

New password

Confirm new password

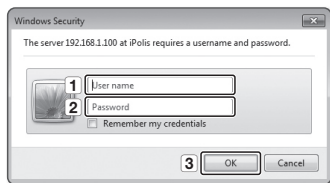
. If the password is 8 to 9 letters long, then it should be a combination of at least three types upper/lower case alphabets, numbers and special characters.
. If the password is 10 to 15 letters long, then it should be a combination of at least two types upper/lower case alphabets, numbers and special characters.
User name should be different from password.
The following special characters are available for use. ~!@#\$%^&*()_-=+[]{}?/
Don't use 4 or more characters consecutive together. (examples : 1234, abcd)
Don't use 4 or more characters repeated. (examples : ||||, 1111, aaaa)

ログイン

エンコーダにアクセスするたびに、ログインウィンドウが表示されます。

ユーザーIDとパスワードを入力してエンコーダにアクセスします。

- 1 <User Name>入力ボックスに“admin”と入力します。
- 2 <Password>入力欄に入力します。
- 3 [OK]をクリックします。





Hanwha Visionでは環境保護のため、製品製造の全工程で環境に配慮しており、より環境に優しい製品をお客様にお届けするため数多くの措置を講じています。

エコマークは、環境に優しい製品を創り出すHanwha Visionの意志を表すとともに、それらの製品が欧州RoHS指令に準拠していることを示しています。

