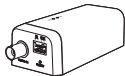


ネットワークビデオエンコーダ クイックガイド

SPE-110

パッケージ内容

付属品の種類と数量は、販売地域によって異なる場合があります。



ネットワークビデオエンコーダ



クイックガイド (オプション)



保証書 (オプション)



タッピングねじ



小型マシンねじ



ブラケット



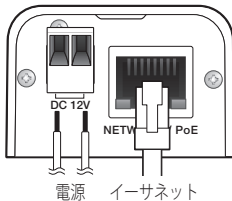
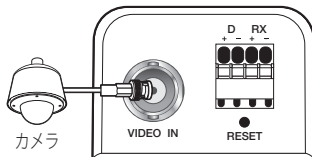
4ピン・ターミナルブロック



2ピン・ターミナルブロック

他のデバイスとの接続

* For details, refer to the “Installation and Connection” section of the manual.

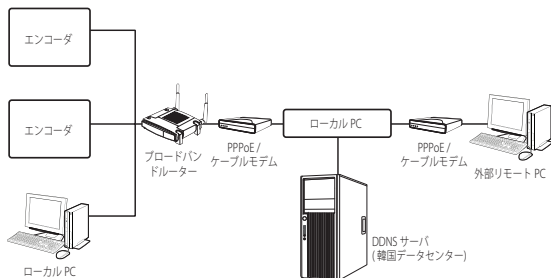


エンコーダーをSSMに接続して使用する場合、下記の表をご参照ください。

詳細はマニュアルの「システム設定」部分をご参照ください。

	SSM 2.0以下	SSM 2.1以上
デバイスタイプ	NWC	Encoder

ネットワーク配線図

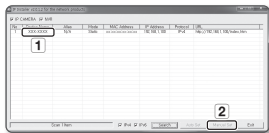


手動ネットワーク設定

<IP Installer_v2.XX.exe>を実行し、ネットワークデバイスの検索リストを表示します。最初の起動時には、[Auto Set]と[Manual Set]は両方グレー表示となります。

- IPv6設定のネットワークデバイスが見つかった場合、ネットワークデバイスがこの機能をサポートしていないため、ボタンがグレー表示されます。

- 1 検索結果からネットワークデバイスを選択します。
- 2 [Manual Set]をクリックします。
手動設定ダイアログが表示されます。



③ <Address>ペインに必要な情報が表示されます。

④ <Port>ペインに必要な情報が表示されます。

- HTTP Port: インターネットブラウザを使用してネットワークデバイスにアクセスする際に使用します。初期設定は80です。

- VNP Port: 映像信号の送信の制御に使用され、初期値は4520です。

⑤ パスワードを入力します。

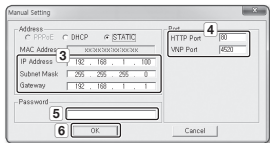
初期設定のパスワードは“4321”です。



- IPインストーラーでは、IPアドレス、サブネットマスク、ゲートウェイ、HTTPポート、VNPポート、IP方式を設定するために、デフォルトパスワード、“4321”を御利用いただけます。ネットワークインターフェース変更後、セキュリティを向上させるため、ウェブビューアーにアクセスしてパスワードを変更してください。
- パスワードを設定する場合、“パスワード設定”をご参照ください。

⑥ [OK]をクリックします。

手動でのネットワーク設定が完了しました。



共有ローカルPCからエンコーダに接続

1. IPインストーラを実行します。

接続済みのエンコーダをスキャンして、リストとして表示します。

2. アクセスするエンコーダをダブルクリックします。

インターネットブラウザが立ち上がり、エンコーダに接続します。



- エンコーダのIPアドレスをインターネットブラウザのアドレスバーに入力することで、エンコーダへアクセスすることもできます。

パスワード設定

本製品を初めて使用する場合、ログインパスワードを登録する必要があります。

“パスワード変更”ウィンドウが表示されましたら、新しいパスワードを入力します。



- 新しいパスワードが8～9桁の場合、以下のうち3種類以上を使用する必要があります：大文字/小文字、数字、特殊文字。パスワードが10～15桁の場合、2種類以上を使用する必要があります。

- 認められている特別文字：~!@#\$%^&*()_-=+[]{}?/

- 安全性を高めるため、同じ文字を繰り返したり、キーボード上の連続した文字を入力したりするのはお勧めしません。
- パスワードをなくした場合、[RESET]を押して製品を初期化します。そのため、メモ帳を利用したり、記憶したりして、パスワードをなくさないようにしてください。

ログイン

エンコーダにアクセスするたびに、ログインウィンドウが表示されます。

ユーザーIDとパスワードを入力してエンコーダにアクセスします。

- 1 <User Name>入力ボックスに“admin”と入力します。
- 2 <Password>入力欄に入力します。
- 3 [OK]をクリックします。



Hanwha Visionでは環境保護のため、製品製造の全工程で環境に配慮しており、より環境に優しい製品をお客様にお届けするため数多くの措置を講じています。

エコマークは、環境に優しい製品を創り出すHanwha Visionの意志を表すとともに、それらの製品が欧州RoHS指令に準拠していることを示しています。

