

وحدة فك ترميز فيديو الشبكة

الدليل السريع

SPE-110

المكونات

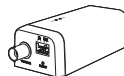
تختلف الملحقات في المبيعات من دولة إلى أخرى.



بطاقة الضمان (اختيارية)



الدليل السريع (اختيارية)



وحدة فك ترميز فيديو الشبكة



ماسك



برغي ماكينة صغير



برغي التثبيت



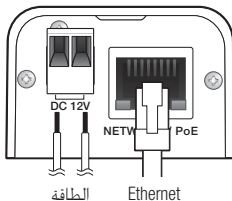
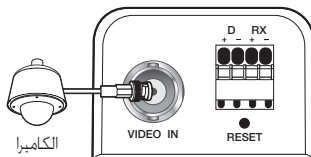
كتلة طرفية تشتمل على دبوسين



كتلة طرفية تشتمل على 4 دبابيس

التوصيل بالجهاز الآخر

* للحصول على التفاصيل، راجع قسم "التركيب والتوصيل" من هذا الدليل.

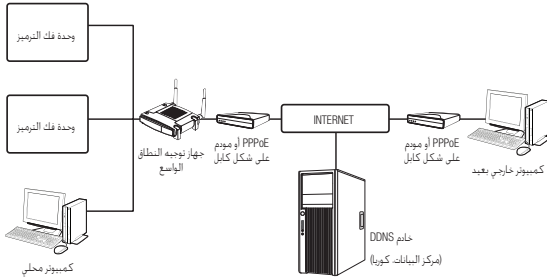


راجع الجدول أدناه لتوصيل جهاز التشفير بـ SSM.

للحصول على المزيد من التفاصيل، راجع "إعداد الجهاز" في الدليل.

SSM 2.1 أو أعلى	SSM 2.0 أو أقل	
Encoder	NWC	Device type

مخطط أسلاك الشبكة



الإعداد اليدوي للشبكة

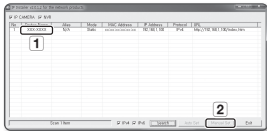
شغّل <IP Installer_v2.XX.exe> لعرض قائمة بحث وحدة فك الترميز.
عند الإعداد الأولي، سيصبح كل من [Auto Set] و [Manual Set] غير نشطين.

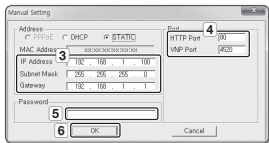
- بالنسبة لوحدة فك الترميز التي يوجد بها إعداد IPv6، تكون هذه الأزرار غير نشطة حيث إن وحدات فك الترميز لا تدعم هذه الوظيفة.

1 حدد وحدة لفك الترميز من قائمة البحث.

2 انقر فوق [Manual Set].

سيظهر مربع حوار الإعداد اليدوي.





3 في جزء <Address>. اكتب المعلومات اللازمة.

4 في جزء <Port>. اكتب المعلومات اللازمة.

• منفذ HTTP: يُستخدم للدخول إلى وحدة فك الترميز باستخدام متصفح الإنترنت، والقيمة الافتراضية هي 80.

• منفذ VNP: يُستخدم للتحكم في نقل إشارة الفيديو، والقيمة الافتراضية هي 4520.

5 أدخل كلمة المرور.

كلمة المرور الافتراضية هي "4321".

- ! في أداة تثبيت عنوان IP، يمكنك استخدام كلمة المرور الأولية، "4321" لتعيين عنوان IP وقناع الشبكة الفرعية والبوابة ومنفذ HTTP ومنفذ VNP ونوع عنوان IP. من أجل أمان أفضل، وبعد تغيير واجهة الشبكة، ادخل إلى عارض الويب وغيّر كلمة المرور.
- إذا أردت تعيين كلمة المرور، فراجع "إعداد كلمة المرور".

6 انقر فوق [OK].

وبذلك سيكون الإعداد اليدوي للشبكة قد اكتمل.

التوصيل بوحدة فك الترميز من كمبيوتر محلي مشترك

1. شغل أداة تثبيت عنوان IP.

وستبحث عن وحدات فك الترميز المتصلة وتعرضها على شكل قائمة.

2. انقر نقرًا مزدوجًا على إحدى وحدات فك الترميز للدخول إليها.

يبدأ تشغيل متصفح الإنترنت ويتصل بوحدة فك الترميز.

- كما يمكن الدخول إلى وحدة فك الترميز من خلال كناية عنوان IP لوحدة فك الترميز في شريط العنوان بمتصفح الإنترنت.



تهتم شركة Hanwha Vision بالبيئة عبر كل مراحل تصنيع المنتجات لديها، وتتخذ التدابير اللازمة لتزويد العملاء بمنتجات أكثر ملاءمة للبيئة.
وتُمثل علامة Eco التزام شركة Hanwha Vision بتصميم المنتجات صديقة البيئة. كما تدل على التزام المنتج بتوجيه الاتحاد الأوروبي للمواد الخطرة.

الطريقة الصحيحة للتخلص من هذا المنتج (نفايات المعدات الكهربائية والإلكترونية)



(ينطبق هذا على الاتحاد الأوروبي والبلدان الأوروبية الأخرى التي بها أنظمة جميع مستقلة) تشير هذه العلامة على المنتج أو الملحقات أو المواد المطبوعة إلى أنه ينبغي عدم التخلص من هذا المنتج وملحقاته الإلكترونية (مثل الشاحن وسماعة الرأس وكابل USB) مع النفايات المنزلية الأخرى عند انتهاء فترة عملها. لمنع حدوث ضرر محتمل للبيئة أو صحة الإنسان بسبب التخلص من النفايات بشكل غير خاضع للتحكم، يُرجى فصل هذه العناصر عن الأنواع الأخرى من النفايات وإعادة تدويرها بشكل يتسم بالمسؤولية نحو تشجيع إعادة الاستخدام المستدام لموارد المواد.

وينبغي على المستخدمين بالنازل الاتصال ببيع التجزئة الذي اشتروا منه هذا المنتج، أو بالكتب الحكومي المحلي، لمعرفة تفاصيل حول الأماكن التي يمكنهم إحضار هذه الأشياء إليها لإعادة تدويرها بشكل يحافظ على البيئة
كما ينبغي على المستخدمين بالشركات الاتصال بالموارد الخاص بهم ومراجعة بنود وشروط عقد الشراء.
ينبغي عدم خلط هذا المنتج وملحقاته الإلكترونية بالنفايات التجارية الأخرى عند التخلص منها.

الطريقة الصحيحة للتخلص من البطاريات المرفقة بهذا المنتج



(ينطبق هذا على الاتحاد الأوروبي والبلدان الأوروبية الأخرى التي بها أنظمة مستقلة لإرجاع البطاريات)

تشير هذه العلامة على البطارية أو الدليل أو العبوة إلى أنه ينبغي عدم التخلص من البطاريات المرفقة بهذا المنتج مع النفايات المنزلية الأخرى عند انتهاء فترة عملها. تشير الرموز الكيميائية Hg أو Cd أو Pb في مواضعها إلى أن البطارية تحتوي على الزئبق أو الكاديوم أو الرصاص بكميات تزيد عن المستويات المرجعية الواردة في توجيه المجلس الأوروبي 2006/66. وفي حالة التخلص من البطاريات بشكل غير صحيح، يمكن أن تسبب هذه المواد ضرراً لصحة الإنسان أو البيئة.

لحماية المواد الطبيعية وتشجيع إعادة استخدام المواد، يُرجى فصل البطاريات عن الأنواع الأخرى من النفايات وإعادة تدويرها من خلال النظام المحلي لإرجاع البطاريات مجاناً.

