

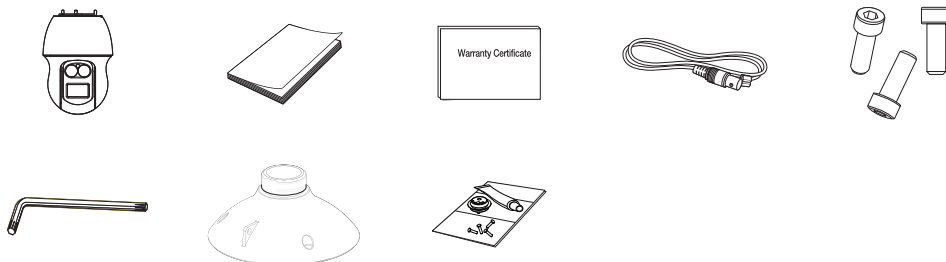
NETWORK CAMERA

Beknopte handleiding

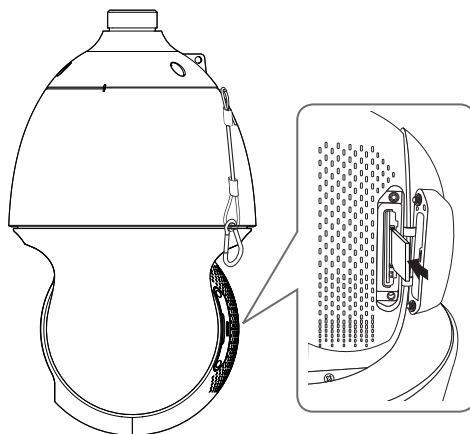
XNP-6371RH

COMPONENT

Aangezien de accessoires niet voor elk verkoopland gelijk zijn.



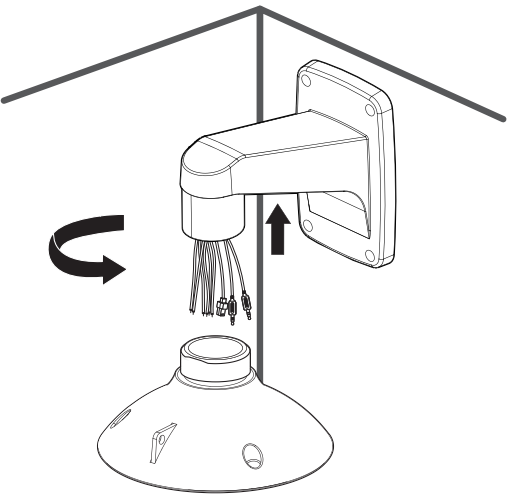
- Niet inbegr. : SD card



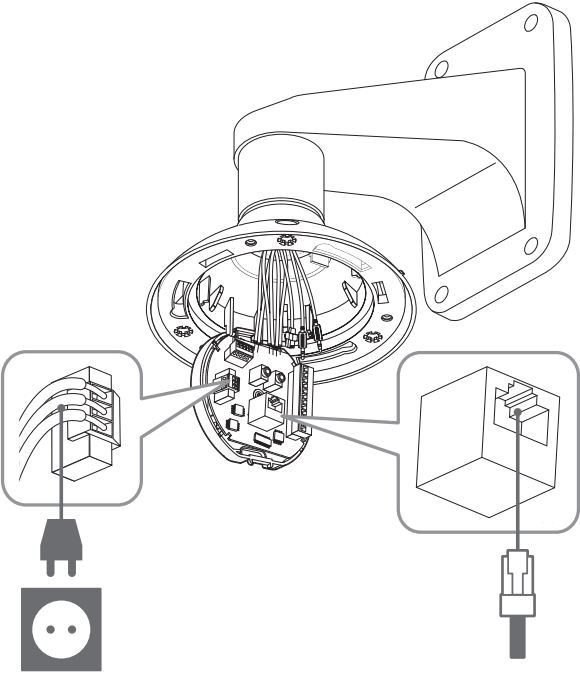


INSTALLATIE

1

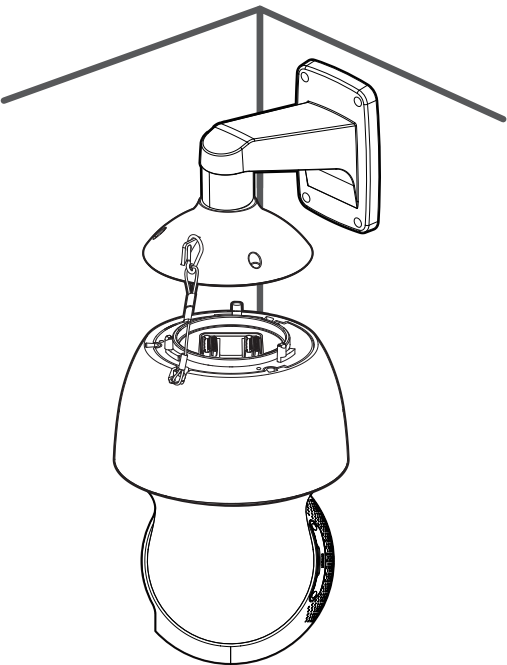


2

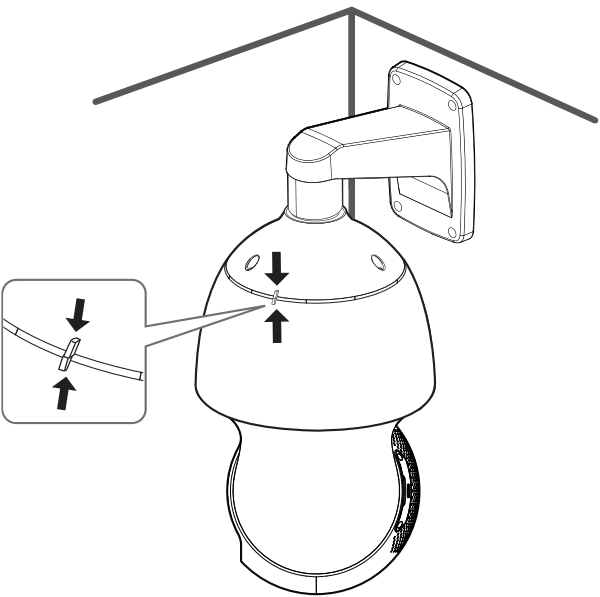


INSTALLATIE

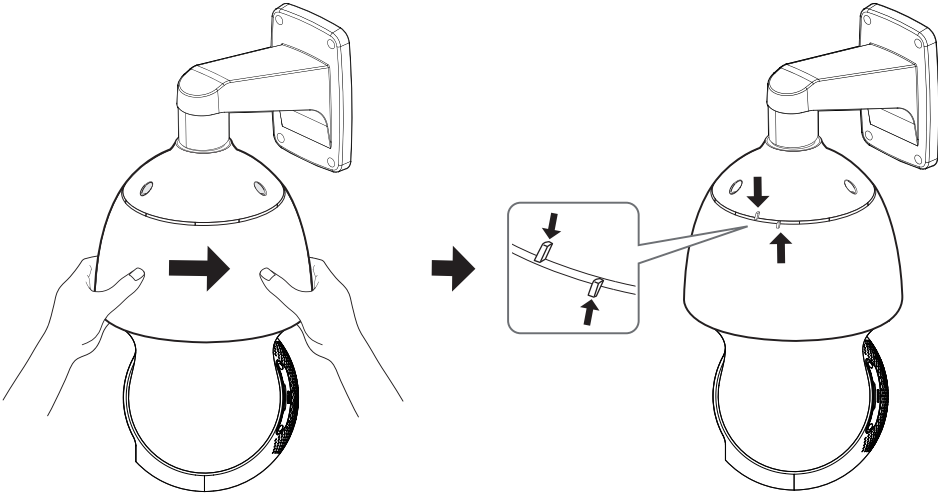
3



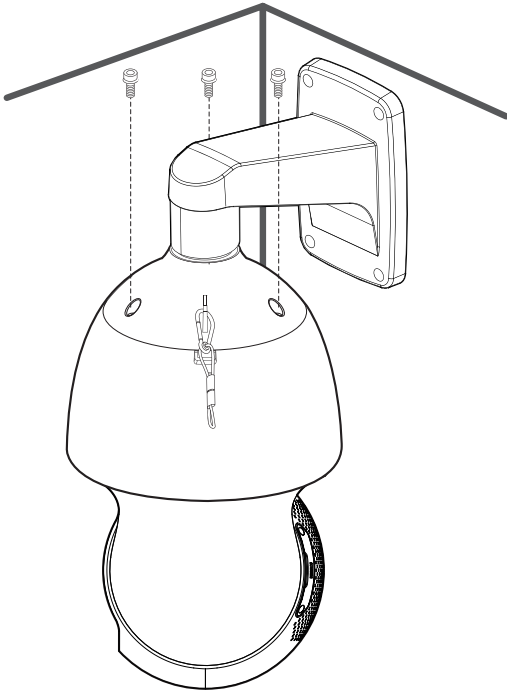
4



5



6



7



WACHTWOORD INSTELLEN

Wanneer u voor het eerst toegang krijgt tot het apparaat moet u een log-in wachtwoord registreren.

Wanneer het venster “**wachtwoord wijzigen**” verschijnt, voer dan uw nieuwe wachtwoord in.



- Voor een nieuw wachtwoord met 8 tot 9 cijfers, moet u tenminste 3 van de volgende tekens gebruiken: hoofdletters/kleine letters, nummers en speciale tekens. Voor een wachtwoord met 10 tot 15 cijfers, moet u tenminste 2 van de vermelde types gebruiken.
 - Speciale tekens die zijn toegestaan. :
~!@#\$%^&*()_ -+=|[] .?/
- Voor een hogere beveiliging wordt het afgeraden dezelfde tekens of opeenvolgende invoeringen van het toetsenbord voor uw wachtwoorden te gebruiken.
- Als u uw wachtwoord kwijt bent, kunt u de knop **[RESET]** indrukken om het product te initialiseren. Raak dus uw wachtwoord niet kwijt en schrijf het op of onthoudt het.

AANMELDEN

Elke keer als u de camera opent, verschijnt het aanmeldingsvenster.

Voer uw Gebruikers-ID en wachtwoord in om toegang te krijgen tot de camera.

- 1 Voer ‘**admin**’ in het invoervak van de <**User Name**> in.
- 2 Voer het wachtwoord in in het invoerveld <**Password**>.
- 3 Klik op **[OK]**.

※ **Pan-/Tilt-/Zoommotoren en de slipring zijn bij continu bedrijf gedurende een jaar gegarandeerd.**



Hanwha Vision streeft ernaar tijdens alle productiefasen milieubewust te werk te gaan en neemt maatregelen om klanten meer milieuvriendelijke producten te bieden. Het Eko-merk vertegenwoordigt de toewijding van Hanwha Vision aan het maken van milieuvriendelijke producten en geeft aan dat het product voldoet aan de Europese RoHS-richtlijn.



Correcte verwijdering van dit product (Afgedankte elektrische en elektronische apparaten)

(Van toepassing in de Europese Unie en in ander Europese landen met een gescheiden inzameling)

Deze markering op het product, de accessoires of de literatuur geeft aan dat het product en de bijbehorende elektronische accessoires (bijvoorbeeld oplader, headset, USB-kabel) niet mogen worden weggegooid bij het restafval aan het einde van hun levensduur. Om negatieve gevolgen voor het milieu en de volksgezondheid door een ongecontroleerde afvalverwerking te voorkomen, verzoeken we u dit afval te scheiden van andere soorten afval zodat de grondstoffen op een verantwoorde wijze kunnen worden gerecycled voor duurzaam hergebruik.

Particulieren kunnen contact opnemen met de leverancier van het product of de lokale overheid voor meer informatie over het milieuvriendelijk en veilig recyclen van de betreffende items.

Bedrijven moeten contact opnemen met de leverancier en de bepalingen en voorwaarden in het koopcontract raadplegen. Dit product en de bijbehorende elektronische accessoires mogen niet worden afgevoerd met ander commercieel afval.



Juiste verwijdering van de batterijen van dit product

(Van toepassing in de Europese Unie en in andere Europese landen met gescheiden batterijeninzameling)

Deze markering op de batterij, handleiding of verpakking geeft aan dat de batterijen in dit product aan het einde van de levensduur niet bij het huishoudelijke afval mogen worden gedaan. Waar u de scheikundige symbolen Hg, Cd en Pb aantreft, betekent dit dat de batterij kwik, cadmium of lood bevat boven het referentieniveau van EG-richtlijn 2006/66. Als deze batterijen niet op de juiste wijze worden verwijderd, kunnen deze stoffen schade toebrengen aan de volksgezondheid en het milieu.

Scheid batterijen van andere soorten afval en lever deze in bij uw plaatselijke inzamelpunt om het milieu te beschermen en het hergebruik van materialen te bevorderen.

