

2메가픽셀 Full HD 20배 네트워크 PTZ 카메라

# SNP-6200/6200H



## 주요사항



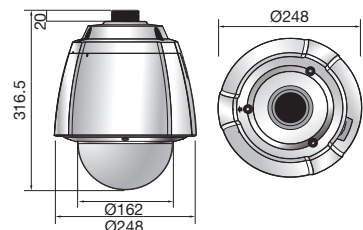
	SNP-6200	SNP-6200H
영상		
화상 소자	1/3형 Progressive Scan CMOS	
총 화소수	2,010(H) x 1,108(V), 2.2M Pixels	
유효 화소수	1,944(H) x 1,092(V), 2.1M Pixels	
주사 방식	프로그레시브	
최저조도	컬러 : 1.5Lux@F1.6 (50IRE), 0.02Lux (Sens-up 60배) 흑백 : 0.1Lux@F1.6 (50IRE), 0.001Lux (Sens-up 60배)	
S / N 비	50dB	
영상 출력	CVBS : 1.0 Vp-p / 75Ω composite, 704 x 480(N), 설치용	
렌즈		
초점거리	4.45 ~ 89mm (20배)	
구경비	F1.6(Wide) / F2.9(Tele)	
화각	H : 56.56° (Wide) ~ 3.10° (Tele) / V : 43.32° (Wide) ~ 2.34° (Tele)	
최소 지근 거리	1m	
포커스 제어	Auto / Manual / One shot	
렌즈 타입	DC Auto Iris	
마운트 타입	Board-in type	
팬 / 틸트 / 회전		
팬 범위	360° Endless	
팬 / 틸트 속도	프리셋 : 500°/초, 수동 : 0.024°/초 ~ 120°/초	
틸트 범위	190° (-5° ~ 185°)	
프리셋 / 정확도	255개 / ±0.1°	
카메라 기능		
카메라 타이틀	Off / On (영/숫자/기호 최대 15자)	
Day & Night	Auto (ICR) / Color / B/W	
역광보정	Off / BLC / HLC	
Wide Dynamic Range	Off / On	
콘트라스트 개선	SSDR (Samsung Super Dynamic Range) (Off / On)	
노이즈 제거	SSNR(III) (2D+3D Noise Filter) (Off / Low / Medium / High)	
영상 흔들림 보정	Off / On	
동작탐지	Off / On (1 programmable zones)	
프라이버시 기능	Off / On (8 programmable zones)	
Sens-up (Frame Integration)	Off / Auto (2 ~ 60배)	
Gain Control	Off / Low / Medium / High / Manual	
화이트밸런스	ATW / AWC / Manual / Indoor / Outdoor	
전자셔터	Auto / A.FLK / Manual (1/30 ~ 33,000sec)	
디지털 줌	Off / On (1 ~ 8배)	
Flip / Mirror	Off / On	
지능형 영상 분석	Tampering, Virtual Line, Enter/Exit, Appear/Disappear	
알람	입력 4개 / 출력 2개 (Relay)	
원격제어	RS-485/422	
RS-485 프로토콜	Samsung-T/E, Pelco-P/D, Panasonic, Bosch, Honeywell, Vicon, AD, GE	
네트워크		
이더넷	RJ-45 (10/100BASE-T)	
비디오 압축 방식	H.264, MJPEG	
해상도	1920 x 1080P (Full HD), 1280 x 1024, 1280 x 960, 1280 x 720P (HD), 1024 x 768, 800 x 600, 800 x 450, 640 x 480, 640 x 360, 320 x 240, 320 x 180	
최대 프레임레이트	최대 30fps	
스마트 압축	지원 (Area Based Method, Face Detection Method)	
화질 제어	H.264 : 압축레벨, 비트레이트 레벨 제어, MJPEG : 화질 레벨 제어	
비트레이트 제어	H.264 : CBR 또는 VBR, MJPEG : VBR	
동시 전송 능력	최대 6종의 스트림 동시 전송	
오디오 입/출력 단자	마이크/라인 입력, 라인 출력	
오디오 압축 방식	G.711 u-law	
오디오 통신	양방향	
IP	IPv4, IPv6	
프로토콜	TCP/IP, UDP/IP, RTP(UDP), RTP(TCP), RTSP, NTP, HTTP, HTTPS, SSL, DHCP, PPPoE, FTP, SMTP, ICMP, IGMP, SNMPv1/v2c/v3(MIB-2), ARP, DNS, DDNS, ONVIF, QoS	
보안	HTTPS (SSL) 인증 방식, 다이제스트 인증 방식, IP 주소 필터링, 사용자 접속 로그 기록, 802.1X 인증 방식	
전송 방식	유니캐스트 / 멀티캐스트	
최대 동시 접속자	10명 (유니캐스트 모드)	
메모리 슬롯	SD/SDHC 메모리 슬롯	
ONVIF 대응	지원	
웹페이지 언어	한글, 다국어	
웹뷰어	지원 OS : Windows XP / VISTA / 7, MAC OS	
통합 관리 소프트웨어	지원 웹브라우저 : Internet Explorer 7.0 or Higher, Firefox, Google Chrome, Apple Safari	
동작 환경	NET-i viewer	
동작 온/습도	-10°C ~ +55°C / ~ 90% RH	
보관 온/습도	-30°C ~ +60°C / ~ 90%RH	
방진/방수 대응	-	
충격 대응	-	
전원		
사용전원 / 소비전력	24V AC, PoE+ (IEEE 802.3at)	
소비전력	최대 21W	
외관		
색상 / 재질	아이보리 / 플라스틱	
크기	Ø155(W) x 243.4(H)mm	
중량	2.2Kg	

■ 본 제품은 품질향상을 위해 사전예고 없이 변경될 수 있습니다.

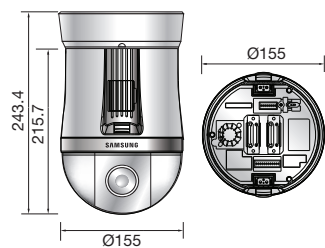


## 외관도

단위 : mm



SNP-6200H



SNP-6200



에코마크는

삼성테크윈의 친환경제품을 지향하는 마크로서, 유럽의 환경기준(RoHS)을 만족하는 제품입니다.



삼성테크윈

경기도 성남시 분당구 삼평동 701번지  
삼성테크윈(주) Security Solution 사업부

• 영업 TEL. 070 - 7147 - 8771~8  
FAX. 031 - 8018 - 3715  
• 대구영업소 TEL. 053 - 742 - 3098  
• 부산영업소 TEL. 051 - 640 - 8233  
• A/S 및 기술문의 TEL. 1588 - 5772  
• 홈페이지 www.samsungipolis.co.kr



무상 A/S 2년 보장



원격서비스 실시

인터넷에 연결된 당사 장비(DVR, 네트워크 제품군)의 원격 기술지원 서비스를 제공합니다.



삼성테크윈

iPOLiS.  
Your Smart Security Solution



# 2Megapixel,

Full HD 시대가 열리다!



2메가픽셀 Full HD 20배 네트워크 PTZ 카메라

# SNP-6200/6200H

- 2메가픽셀 (1920 x 1080) 고해상도
- Full HD급 영상 30fps 전송
- 20배 (4.45 ~ 89mm) 광학 줌 내장
- 360° Endless Panning
- IP66, IK10 등급 획득 : SNP-6200H

FIRST EDITION 03-2012

www.samsungipolis.co.kr



2메가픽셀 Full HD 20배 네트워크 PTZ 카메라 | SNP-6200/6200H

## 2메가픽셀 Full HD 20배 네트워크 PTZ 카메라 SNP-6200/6200H



2메가픽셀 Full HD

### 2M 2메가픽셀 고해상도

SNP-6200/6200H는 최대 2메가픽셀 (1920 x 1080) 고해상도를 지원하여 일반 화면보다 더욱 선명하고 깨끗한 영상 모니터링이 가능하고, Full HD (1080p)급 영상을 30fps 속도로 전송할 수 있습니다.  
끊김 없는 고화질 네트워크 영상 감시!  
SNP-6200/6200H로 네트워크 영상 감시의 신기원을 만나 보십시오!

### IP66, IK10 등급



하우징 일체형 모델인 SNP-6200H는 방진/방수 규격인 IP66 등급을 획득, 습기나 먼지에 관계 없이 영상을 모니터링할 수 있고 충격 테스트인 IK10 등급까지 획득하여 전천후 영상 감시를 제공합니다.

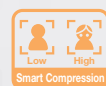


IP66



IK10

### 스마트 코덱 (ROI)



SNP-6200/6200H는 스마트 코덱 (ROI)을 채용하여 화면 속 중요 부분만 높은 해상도로 감시하고 나머지는 낮은 해상도로 감시할 수 있습니다.



일반 화면



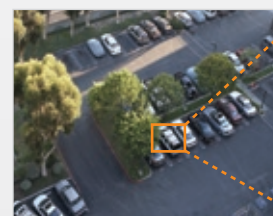
스마트 코덱 사용 화면

\* 상기 이미지는 예시 자료로 실제 영상과 차이가 있을 수 있습니다.

### Full HD, 20배 광학 줌



20배 (4.45 ~ 89mm) 광학 줌을 내장하여 먼 곳에 떨어진 피사체도 가까이 당겨서 관찰하며, 20배 줌 영상을 Full HD급의 선명한 영상으로 모니터링합니다.



일반

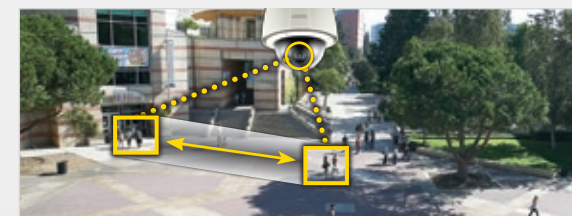


20배 광학 줌

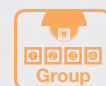
### 스윙



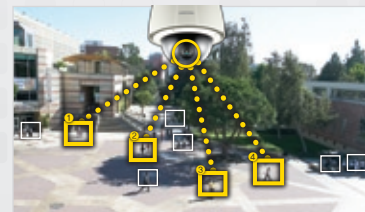
2개의 프리셋 구간을 왕복하면서 이동 경로를 감시하는 기능입니다.



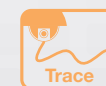
### 그룹



여러 개의 프리셋 포인트 화면을 연속적으로 보여주며 감시하는 기능입니다. 각 화면이 보여지는 시간은 사용자가 편의에 맞게 조절하실 수 있습니다.



### 추적 (트레이스)



사용자가 임의로 조작한 움직임을 저장한 후 재현하는 기능입니다.



사용자 임의 지정 곡선



감시 이동권