

摄像机镜头

用户手册

SLA-2812DN



用于摄像机的 SAMSUNG 自动光圈镜头操作说明

SAMSUNG 镜头的目标是即使在极其不利的光照条件下,也可以提供清晰、清爽的图像并准确显现情况。

光圈自动关闭功能可以保护成像仪和滤光器,避免在断电时受到强光照射。

为了尽可能取得最佳效果,请在使用镜头之前仔细阅读说明手册。



Samsung Techwin 在所有产品制造阶段都注重环境以保护环境,并采取许多步骤来为客户提供更环保的产品。Eco 标记表示 Samsung Techwin 愿意制造环保的产品,并指出产品符合欧盟 RoHS 指令。

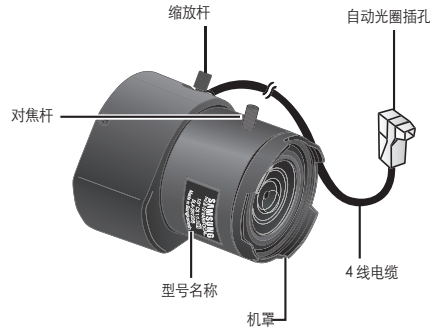
目录

镜头	3
部件名称和功能	3
光圈	3
如何组装镜头和 CS 安装摄像机	4
布线	4
尺寸	5
规格	6

镜头

本镜头嵌入了 ND 过滤器并采用 Galvanometer 制造的自动光圈功能。它具有自动对焦和安装控制功能,通过镜头和连接的电缆操作 DC 光圈功能。

部件名称和功能



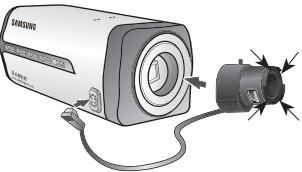
光圈

本镜头具有内置 ND 过滤器和 Galvanometer 制造的光圈。此光圈工具通过摄像机的内部电路驱动。

如果关闭电源,则会锁定其状态。

如何组装镜头和 CS 安装摄像机

- 1) 顺时针旋转镜头以锁定摄像机部件安装螺钉。
(镜头成功锁定后,它可以沿 SLIP 状态转动)
- 2) 顺时针旋转,直到阻滞器阻止旋转为止,即使几乎达到 SLIP 状态也不例外。
- 3) F 从该点开始,顺时针转动镜头以在 SLIP 状态将它旋转多达 340 度。通过这种方法,您可以将镜头调整至所需位置。
正确的安装是每个平面(非机罩)面向角落。
- 4) 将镜头电缆连接至适当的摄像机接头。
- 5) 最后,使用对焦杆和缩放杆来调节缩放系数和焦点。
然后,将镜头与摄像机固定在一起。



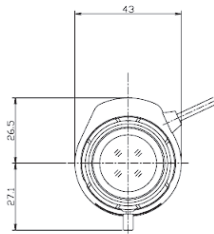
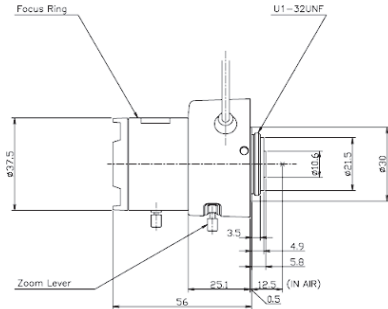
■ 本镜头采用 CS 安装类型,因此应该使用 12.5mm FLANGEBACK 设置摄像机。

布线

1	茶	控制(-)
2	赤	控制(+)
3	黄	驱动(+)
4	橙	驱动(-)



尺寸



f =2.8~12mm F1.3 IR 1/3"

规格

型号		SLA-2812DN
成像仪大小		1/3"
焦距		2.8~12mm
最大孔径比		1:1.3
操作	光圈	直流自动光圈 (F1.3 ~ F360C)
	焦点	手动 (0.3m ~ 无限)
	缩放	手动 (2.8 ~ 12mm)
视角	对角	133° ~29.7°
	水平	102.2° ~23.8°
	垂直	74.2° ~17.8°
光圈类型		DC
有效镜头	正面	Ø23.0mm(Ø0.91")
	背面	Ø7.2mm(Ø0.28")
后焦距		20.2mm~ 8.1mm(0.8" ~ 0.32")
法兰后焦		12.5mm(0.49")
安装		CS 安装
尺寸 (宽 x 高 x 深)		37.5mm x 48mm x 56mm (1.48" x 1.89" x 2.2")
工作温度		-10° C ~ +50° C
重量		71g (0.16lb)

销售网络

SAMSUNG TECHWIN CO., LTD.
Samsungtechwin R&D Center, 701, Sampyeong-dong, Bundang-gu, Seongnam-si, Gyeonggi-do, Korea, 463-400
TEL : +82-70-7147-8740~60 FAX : +82-31-8018-3745

天津三星泰科光电子有限公司 广州分公司 (营业总部)
广州市天河区体育东路108号创展中心西塔1001室, 510620
Room 1001, West Tower, Chanzen Center, No.108 Tiyu E.RD., Tianhe District, Guangzhou, 510620, China
联系电话: 020 38080038

天津三星泰科光电子有限公司
中国天津市西青区津港公路微电子工业区微六路 11号, 300385
No.11 wei 6 Road Micro-Electronics Industrial Park Xiqing District, Tianjin, 300385, China
联系电话(免费客服热线): 800 818 1212

www.samsungsecurity.cn