

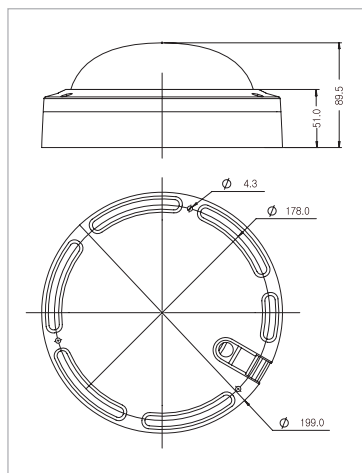
## 주요사양



HCM-9020VQ

외관도

단위: mm



에코마크는  
한화테크윈의 친환경제품을 지칭하는 마크로서,  
유럽의 환경기준(RoHS)을 만족하는 제품입니다.

경기도 성남시 분당구 판교로 319번길 6 한화테크윈(주) 시큐리티 부문

• 영업 TEL 070.7147.8771~8 FAX 031.8018.3715 • 부산영업소 TEL 051.320.9951 • 대구영업소 TEL 053.742.3098 • 광주영업소 TEL 062.941.9559  
• 대전영업소 TEL 042.489.9840 • A/S 및 기술문의 TEL 1588.5772 • 홈페이지 Hanwha-security.com



아날로그 무상 A/S 2년 보장

© 2017 한화테크윈 주식회사  
저작권법의 보호를 받는 본 저작물의 무단 전재, 복사, 또는 배포 등을 엄격히 금합니다.  
Wisenet, WiseStream, IPOLIS, WiseNet, WiseNet Lite, SSNR은 한화테크윈 주식회사의 상표입니다.  
\*본 제품은 품질향상을 위해 사전 예고없이 사양이 변경될 수 있습니다.



한화테크윈

M.H-1702

HCM-9020VQ		
영상	촬상소자	1/3"형 2메가픽셀 CMOS sensor x 4채널
	총화소	1,956(H) x 1,266(V) x 4채널 pixels
	유효화소	1,944(H) x 1,092(V) x 4채널 pixels
	주사방식	프로그레시브
	최저조도	B/W : 0.01Lux (4mm, F2.6, 50IRE) / 0.01Lux (6mm, F2.0, 50IRE)
	S/N비	55dB (AGC off, Weight on)
	영상출력	CVBS : 1.0Vpp / 75Ω composite
	해상도	1920 x 1080
렌즈	프레임레이트	30fps@1080p, 30fps@720p
	초점거리	4mmx2, 6mmx2 고정 초점 렌즈
	구경비	F2.6(4mm), F2.0(6mm)
	화각	[4mm] H : 80.20 ° / V : 43.50 ° / D : 95.24 ° [6mm] H : 51.66 ° / V : 30.46 ° / D : 60.78 °
	최소 지근 거리	0.5m (1.64ft)
	포커스 제어	Fixed
	렌즈 타입	Fixed
	마운트 타입	Board Type
팬/틸트/회전 (수동제어)	팬 범위/틸트 범위/회전 범위	틸트 0°(중앙), 20° ~ 60°(사이드) / 회전 355°
카메라 기능	OSD	한국어
	카메라 타이틀	Off / On (영/숫자/기호 최대 8자)
	Day & Night	Auto (ICR) / Color / B/W / OFF, BLC
	역광보정	Off / HLC / BLC / WDR
	Wide Dynamic Range	100dB
	노이즈제거	Off / Low / Middle / High
	안개제거	AUTO / MANUAL / OFF
	동작탐지	Off / On(최대 4개 영역 x 4채널)
	프라이버시 기능	Off / On (최대 16개 영역 x 4채널)
	Gain Control	1 ~ 10
	화이트บาล런스	ATW / AUTO-EX / PRESET / Manual
	전자셔터	1/30~1/30,000 sec
	디지털줌	x16
	Flip / Mirror	Off / On
	알람	출력 4개
	원격제어	COAXIAL ( PELCO-C ) RS485 ( 9600BPS / PELCO-D )
동작환경	프로토콜	PELCO-C ( COAXITRON ) PELCO-D ( RS485 )
	영상전송거리	500m(75-5 Coaxial Cable)
	동작온도 / 습도	-30°C ~ +50°C (-4°F ~ +122°F) / Less than 90% RH * 전원 OFF→ON 시킬때는 반드시 -10 ° C 이상이어야 함.
	방진/방수	IP66
전원	충격대응	IK10
	사용전원/소비전류	12VDC, 24VAC
	소비전력	DC12V : 최대 6.7W AC24V : 최대 7.3W
외관	색상 / 재질	아이보리 / 메탈
	외형 치수 (ØXH)	φ 199 x 89.5mm
	무게	2kg

4개의 눈으로 보는 선명한 세상!

Wisenet HD+

HCM-9020VQ

4채널 AHD 멀티 디렉셔널 카메라

- 1대 제품에 4개 카메라 내장 및 한번에 설치
- 2메가픽셀 (1920 x 1080) X 4개 (8메가픽셀)
- 1/3" CMOS 센서 x 4개 (4.0mm 고정초점렌즈 X 2개, 6.0mm 고정초점렌즈 X 2개)
- 동축케이블 전송 거리 500m, BNC 케이블을 통한 영상 전송 (AHD / SD)
- 안개 보정 기능 (Defog), Day & Night (ICR), WDR (100dB)
- IP66, IK10 규격 획득

4대 브랜드 Award 수상



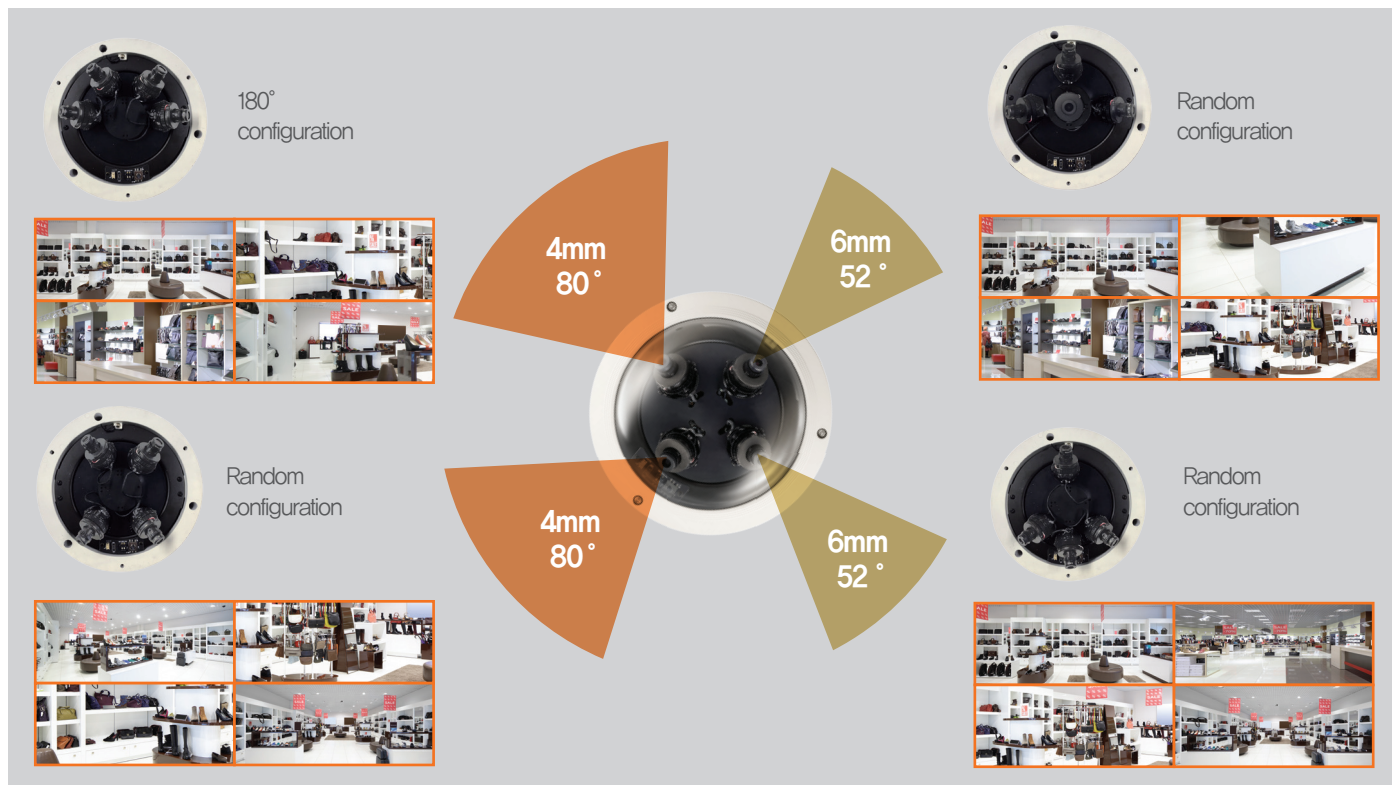


## 구석구석을 단 하나의 카메라로!

HCM-9020VQ 카메라는 4개의 멀티 센서를 탑재하여 4개의 고해상도 센서로 얻은 영상을 매끄럽게 구석구석 세밀하게 영상을 제공하여 사용성을 극대화 시켜드립니다.  
한 개의 카메라 설치로 4개 카메라의 설치 효과를 누릴 수 있습니다.



## 자유로운 감시방향! 카메라 1대로 4대의 효과!



## 왜곡 없는 효율적인! 손쉬운 카메라 설치 운영!

HCM-9020V 설치시 4개의 센서를 별도로 따로 손쉽게 화각을 조절할 수 있습니다.



## 당신을 안전하게 지키는 대한민국 표준 AHD!!

# HCM-9020VQ



### Full HD화질로 더욱 선명하게!

HCM-9020VQ 카메라는 최대 2메가픽셀(1920X1080) 고해상도를 지원하여 일반 화면보다 더욱 선명하고 깨끗한 영상 모니터링이 가능하고, Full HD(1080p)급 영상을 30fps 속도로 전송할 수 있습니다.  
또한, Full HD의 영상을 4개의 센서로 4개의 화면으로 동시에 감시하여 선명하고 효율적으로 모니터링 할 수 있습니다.



### 먼거리 설치도 OK!

HCM-9020VQ 카메라는 동축케이블로 1080p의 영상 및 오디오를 최대 500m까지 지연없이 안정적으로 전송할 수 있습니다.



### 호환성도 OK!

기존 아날로그 카메라를 사용하고 있어도! 동축 선로를 이용하고 있어도! 문제 없이 호환이 가능하며 시스템 교체로 인해 발생할 수 있는 비용을 절감할 수 있습니다. (기존 DVR 사용자도, AHD카메라 사용가능. 단, SD 해상도 전송 거리 200m)



### IP66, IK10 규격 획득!

하우징 일체형 모델인 HCM-9020VQ는 방진/방수 규격인 IP66 등급을 획득, 습기나 먼지에 관계없이 안전한 영상을 모니터링 할 수 있고, 충격테스트인 IK10등급까지 획득하여 전천후 감시를 제공합니다.



방진/방수 대응



충격 대응