

라이브 화면 모드에서 마우스 오른쪽 버튼을 클릭하거나 리모컨의 [MENU] 버튼을 누르면 각 메뉴로 진입할 수 있는 라이브 화면 메뉴가 나타납니다.

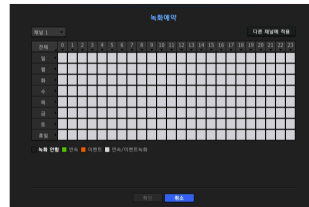
<메뉴>를 선택하면 메뉴 설정화면이 나타납니다.

리모컨의 방향 버튼 또는 마우스를 이용해 설정할 메뉴로 이동하세요.

## 1. 녹화

### 예약 스케줄 설정하기

- 메인 메뉴화면에서 <녹화>→<녹화예약> 메뉴로 이동하세요.
- 녹화예약을 할 채널을 선택하세요.
- 녹화를 예약할 요일과 시간을 선택하세요.
- 각 셀이나 날짜 또는 전체를 선택하고 [ENTER] 버튼을 누르면 <녹화안함>→<연속>→<이벤트>→<연속/이벤트녹화>순서로 녹화 설정이 변경됩니다.
- 변경된 설정을 적용하려면 <확인> 버튼을 누르세요.



## 2. 화질 설정

### 카메라 영상 설정하기

각 영상 화질은 연결된 네트워크 카메라의 전송 프로파일에 따라 달라질 수 있으며 <카메라 설정>에서 영상 화질을 설정할 수 있습니다.

- 메인 메뉴화면에서 <장치>→<카메라>→<카메라설정>으로 이동하세요.
- <해상도>, <프레임 레이트>, <전송화질>을 설정하세요.
- 변경된 설정을 적용하려면 <확인> 버튼을 누르세요.



- 모델별로 특정 프로파일의 설정값을 변경할 경우 전송을 설정범위가 변경될 수 있습니다.



### 녹화설정하기

- 메인 메뉴화면에서 <녹화>→<녹화설정> 메뉴로 이동하세요.
- 채널별 <일반 녹화>와 <이벤트>를 설정하세요.
- 변경된 설정을 적용하려면 <확인> 버튼을 누르세요.



- 주황색으로 표시되는 채널은 카메라 ② 입력 데이터양이 ③ 허용 데이터양보다 많은 경우입니다. ③ 허용 데이터양을 ② 입력 데이터양보다 크게 설정하시면 주황색으로 변경됩니다.
- 각 채널의 입력 데이터양 총합이 카메라 최대 허용치보다 많은 경우, ④ 녹화 허용 초과 아이콘과 알람 메시지가 나타납니다. 이 때 입력 초과 채널은 주요 프레임(1초에 1장 또는 2장)만 녹화됩니다.



## 3. 이벤트 설정

### 센서/모션/비디오분석 설정하기

- 메인 메뉴화면에서 <이벤트>→<센서감지> 또는 <영상손실감지> 메뉴로 이동하세요.
- 동작 모드를 <ON>으로 설정하세요.
  - 센서동작모드를 <ON>으로 설정할 경우 각 센서와 연동할 카메라 채널을 선택하세요.
- 알람을 출력할 알람 출력 포트와 알람 출력 시간을 설정하세요.
- 변경된 설정을 적용하려면 <확인> 버튼을 누르세요.

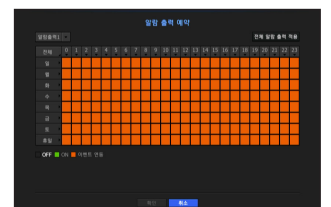


- <카메라> 탭을 선택하면 각 채널에 연결된 네트워크 카메라의 센서 동작 설정을 할 수 있습니다.
- 연결된 네트워크 카메라에 알람 입/출력 설정이 되어 있고 네트워크 카메라에 알람 출력이 발생할 경우 NVR에서 알람 출력을 실행합니다.
- 연결된 네트워크 카메라에 모션 영역이 설정되어 있고 네트워크 카메라에 모션이 감지될 경우에만 NVR에서 알람 출력이 됩니다.



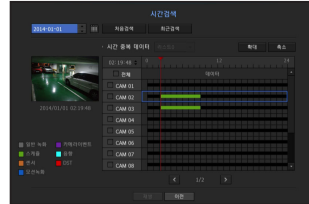
### 알람 출력 예약하기

- 메인 메뉴화면에서 <이벤트>→<알람 출력 예약> 메뉴로 이동하세요.
- 각 셀이나 날짜 또는 전체를 선택하고 [ENTER] 버튼을 누르면 <OFF>→<ON>→<이벤트 연동>순서로 알람 설정이 변경됩니다.
- 변경된 설정을 적용하려면 <확인> 버튼을 누르세요.



## 4. 검색

1. 라이브 화면 메뉴에서 <검색>을 선택하거나 리모컨의 [SEARCH] 버튼을 누르세요.
2. 검색 종류를 선택하세요.
  - 처음 검색 : 가장 오래된 시간의 날짜로 이동합니다.
  - 최근검색 : 가장 최근 시간의 날짜로 이동합니다.
3. 검색테이블에서 타임바를 가지고 재생할 시간으로 이동하세요. 마우스나, 리모컨의 좌우버튼으로 타임바를 이동할 수 있습니다.
4. 검색할 채널의 체크박스를 체크하여 선택하세요.
5. <재생> 버튼을 누르면 선택된 데이터의 재생 화면으로 이동합니다.



## 5. 재생

### 재생 메뉴 사용하기

녹화된 데이터를 재생하면서 원하는 데이터를 검색할 수 있습니다. 아래는 검색에서 재생으로 진입할 때 재생 화면아래 부분으로 표시되는 재생관련 런처입니다.



- |   |   |
|---|---|
| <ol style="list-style-type: none"> <li>1 재생 위치 표시 및 변경 가능합니다.</li> <li>2 단위 시간만큼 뒤로 이동합니다.</li> <li>3 역방향 배속 재생 시 사용합니다.</li> <li>4 일시정지 상태에서 역방향으로 한 장면씩 검색하기 위해 사용합니다.</li> <li>5 역방향으로 1프레임씩 이동합니다.</li> <li>6 재생중인 영상을 일시 정지합니다.</li> <li>7 재생 종료 후 라이브 모드로 이동합니다.</li> <li>8 정방향으로 1프레임씩 이동합니다.</li> <li>9 분할 화면 재생에서는 녹화 화질과 해상도 채널 수에 따라 실시간 재생이 되지 않고 일부 화면 장수만 재생 될 수 있습니다.</li> </ol> | <ol style="list-style-type: none"> <li>10 정방향 배속 재생을 수행합니다.</li> <li>11 단위 시간만큼 앞으로 이동합니다.</li> <li>12 검색설정 화면으로 복귀합니다.</li> <li>13 음향 ON/OFF를 설정합니다.</li> <li>14 라이브 화면 전 채널을 녹화합니다.</li> <li>15 단일화면에서 실행가능하며, 선택된 채널을 확대합니다. 확대취소 하려면 확대된 화면을 더블 클릭하거나 라이브 화면 메뉴에서 &lt;확대종료&gt;를 선택하세요.</li> <li>16 재생 중 원하는 영상의 시작과 끝을 설정하여 바로 백업을 진행합니다.</li> <li>17 원하는 재생 모드를 클릭하거나 [MODE] 버튼을 누르면 화면 분할 모드가 변경됩니다.</li> </ol> |
|---|---|

### 재생 중 구간 백업하기

재생 중에도 영상을 보면서 런처를 이용해 시작과 끝을 설정하여 원하는 부분을 바로 백업할 수 있습니다.

1. 재생 중 백업을 원하는 장면에서 [ ]를 클릭하면 시작 시간으로 설정됩니다.
2. 시간 설정바에서 원하는 시간으로 이동하세요.
3. 백업할 끝 화면에서 다시 [ ]를 클릭하면 끝 시간으로 설정되고 백업화면으로 이동합니다.
4. 저장 장치, 영상 포맷 종류를 선택한 후 용량체크를 하고 <확인>을 눌러 백업을 진행하세요. 시작 시간과 끝 시간은 백업 구간 화면에서 다시 변경할 수 있습니다.



## 6. 백업

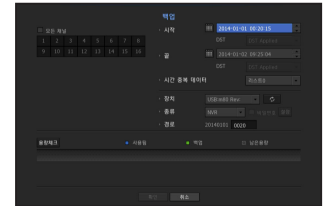
### 백업 실행하기



#### 백업을 시작하기 전에

- 백업할 날짜, 시간, 채널을 반드시 확인하고 시작하세요.
- NVR에 저장 장치가 연결되었는지 꼭 확인하세요.
  - CD/DVD에 저장하려면 기록 가능한 CD/DVD가 디스크 트레이에 들어 있는지 꼭 확인하세요.
  - USB 메모리 및 외장 HDD에 저장하려면 먼저 연결 후 백업 화면에 진입하세요. 연결된 저장 장치가 인식되면 <장치>에서 연결된 장치 선택 시 확인할 수 있습니다.

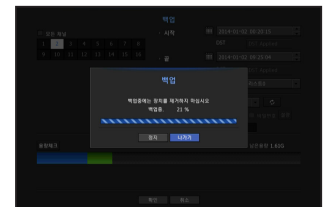
1. 라이브 모드 화면에서 마우스 오른쪽 버튼을 클릭하여 <백업> 메뉴로 이동하거나 리모컨의 [BACKUP] 버튼을 누르세요.
2. 백업할 시작과 끝 시간을 선택하고, 채널, 저장 장치, 영상 포맷 종류를 선택하세요.
3. 용량체크를 하여 저장 가능한지 확인하세요.
4. 모든 설정이 완료되면 활성화된 <확인>을 누르세요.



5. 백업 진행창이 나타나고 백업을 시작합니다.
6. 백업이 완료되면 화면에 "백업이 완료 되었습니다."라는 문구의 확인창이 나타납니다.



- 외장 매체에 백업도중 매체를 강제 분리/제거 했을 경우 재 부팅될 수 있습니다.



- NVR 특성 상 라이브 영상이 느려지거나 끊기는 현상이 발생할 수 있습니다. 이는 제품 결함이나 기능 오류가 아니고 네트워크 환경이나 카메라 데이터 전송에 따라 발생하는 현상입니다. 자세한 내용은 제품 사용 설명서 "문제 해결(FAQ)"을 참조하세요.

