



## 주요사양



	SNP-6201	SNP-6201H
영상	Diagonal 6mm (1/3형) 2메가픽셀 PS CMOS	
촬상소자	2,010(H) x 1,108(V), 2.2메가픽셀	
총화소	1,944(H) x 1,092(V), 2.1메가픽셀	
주사방식	프로그레시브	
최저조도	0.001Lux (Sens-up 60배)	
S / N 비	50dB	
영상출력	CVBS : 1.0 Vp-p / 75Ω composite, 704 x 480(N), 설치용	
렌즈		
초점거리	4.45 ~ 89mm (광학 20배)	
구경비	F1.6(Wide) ~ F2.9(Tele)	
화각	H : 63°(Wide) ~ 3.49°(Tele) / V : 37°(Wide) ~ 1.99°(Tele)	
최소 지근 거리	1m	
포커스 제어	Auto / Manual / One shot	
렌즈 / 마운트 타입	DC auto iris / Board-in type	
팬 / 틸트 / 회전		
팬 / 틸트 범위	360° Endless / 210° (-15° ~ 195°)	
팬 / 틸트 속도	프리셋 : 500°/초, 수동 : 0.024°/초 ~ 120°/초	
프리셋 / 정확도	255개 / ±0.2°	
카메라 기능		
카메라 타이틀	Off / On (영/숫자/기호 최대 15자)	
Day & Night	Auto (ICR) / Color / B/W	
역광보정	Off / BLC / HLC / WDR	
Wide Dynamic Range	60dB	
콘트라스트 개선	SSDR (Off / On)	
노이즈 제거	SSNRIII (Off / On)	
영상 흔들림 보정	Off / On	
동작탐지	지원	
프라이버시 기능	Off / On (최대 12개 Rectangle 마스크 설정 가능)	
Sens-up (Frame Integration)	Off / Auto (2배 ~ 60배)	
Gain Control	Off / Low / Medium / High / Manual	
화이트밸런스	AWC / Manual / Indoor / Outdoor / ATW (2,400°K ~ 11,000°K)	
전자셔터	ESC / FLK / Manual (1/30 ~ 1/33,000)	
디지털 줌	8배	
Flip / Mirror	Off / On	
지능형 영상 분석	Tampering, Virtual line, Enter/Exit, Appear/Disappear, Audio detection, Face detection (5개)	
알람	입력 4개, 출력 2개	
원격제어	RS-485/422	
RS-485 프로토콜	Samsung-T/E, Pelco-P/D, Panasonic, Bosch, Honeywell, Vicon, AD, GE	
알람 트리거	일람 입력, 움직임 검출, 영상 분석, 네트워크 단절	
이벤트 대응 동작	FTP와 E-Mail을 통해서 파일 전송 및 업로드, E-Mail과 TCP 연결을 통한 알람, 네트워크 단절 시 SD/SDHC 메모리에 녹화, 외부 알람 출력, PTZ 프리셋	
네트워크		
이더넷	RJ-45 (10/100BASE-T)	
비디오 압축 방식	H.264 (MPEG-4 part 10/AVC), MJPEG	
해상도	1920 x 1080P (Full HD), SXGA (1280 x 1024), 1280 x 960, HD (16 : 9, 1280 x 720p), 1024 x 768, SVGA (800 x 600), VGA (640 x 480), QVGA (320 x 240)	
최대 프레임레이트	최대 30fps (단, WDR 동작 시 최대 프레임레이트는 최대 15fps 인)	
화질 제어	H.264 : 압축레벨, 비트레이트 레벨 제어 / MJPEG : 화질 레벨 제어	
비트레이트 제어	H.264 : CBR 또는 VBR / MJPEG : VBR	
동시 전송 능력	최대 10종의 스트림 동시 전송	
오디오 입/출력	라인 (마이크) 입력 선택가능 / 라인출력 (모노, 1Vrms)	
오디오 압축방식	G.711 u-law, G.726	
오디오 통신	양방향	
IP	IPv4, IPv6	
프로토콜	TCP/IP, UDP/IP, RTP(UDP), RTP(TCP), RTCP, RTSP, NTP, HTTP, HTTPS, SSL, DHCP, PPPoE, FTP, SMTP, ICMP, IGMP, SNMPv1/v2c/v3(MIB-2), ARP, DNS, DDNS, QoS, PIM-SM, UPnP	
보안	HTTPS(SSL) 인증 방식, 다이제스트 인증 방식, IP 주소 필터링 사용자 접속 로그 기록, 802.1x 인증 방식	
전송 방식	유니캐스트 / 멀티캐스트	
최대 동시접속자	10명 (유니캐스트 모드)	
메모리 슬롯	SD/SDHC	
ONVIF 대응	지원	
웹언어	한국어, 영어, 불어, 독어, 스페인어, 이탈리아어, 중국어, 러시아어, 일본어, 스웨덴어, 덴마크어, 포르투갈어, 터키어, 폴란드어, 체코어, 루마니아어, 세르비아어, 네덜란드어, 크로아티아어, 헝가리어, 그리스어	
웹뷰어	지원 OS : Windows XP / VISTA / 7, MAC OS 지원 웹브라우저 : Internet Explorer 7.0 or Higher, Firefox, Google Chrome, Apple Safari *Apple Safari, Windows Internet Explorer 9.0 (32bit) / 8.0 (32bit) / 7.0 (32bit) *Safari Browser는 Mac OS X에서만 지원합니다.	
통합 관리 소프트웨어	SmartViewer 4.0	
동작환경		
동작 온/습도	-10°C ~ +55°C / 20% ~ 80% RH	24V AC : -50°C ~ +55°C / 90% RH 이하 PoE+ : -30°C ~ +55°C / 90% RH 이하
방진/방수	SHP-3701H (IK10용 하우징)과 결합했을시 가능	IP66
Vandal Resistance	-	
전원		
사용전원 / 소비전류	24V AC, PoE+ (IEEE802.3at)	15W (24V AC / PoE+ 히터 미사용 시), 53W (24V AC 사용 시), 25W (PoE+ 사용 시)
소비전력	최대 15W (24V AC), 최대 13W (PoE+)	
외관		
색상 / 재질	Ivory / Plastic	Ivory / Aluminum, Plastic sun-shield
외형치수 (WxH)	Ø152 x 218mm	Ø220 x 293.6mm
무게	1.8Kg	3.2Kg

\* IP66 (Ingress Protection, 국제 방진/방수 규격)은 제품이 출하조건으로 정확히 설치 및 조립 되었을 때 적용됩니다.

경기도 성남시 분당구 판교로 319번길 6 삼성테크윈(주) Security Solution 사업부

• 영업 TEL. 070-7147-8771~8 FAX. 031-8018-3715 • 대구영업소 TEL. 053-742-3098 • 부산영업소 TEL. 051-640-8233  
 • A/S 및 기술문의 TEL. 1588-5772 • 홈페이지 [www.samsungcctv.co.kr](http://www.samsungcctv.co.kr)



■ 본 제품은 품질향상을 위해 사전예고 없이 변경될 수 있습니다.



삼성테크윈



삼성테크윈



# 2메가픽셀 Full HD 고해상도 360° 영상감시!

## SNP-6201/6201H

2메가픽셀 Full HD 20배 네트워크 PTZ 카메라

- 2MP (1920 x 1080) Full HD 고해상도 영상
- 20배 (4.45 ~ 89mm) 광학 줌
- 360도 Endless Pan/Tilt/Zoom 기능
- 지능형 영상분석 기능 (Tampering, Motion/Audio/Face Detection)
- IP66 방진/방수 (SNP-6201H)





# 2메가픽셀 Full HD 고해상도 360° 영상감시!

2메가픽셀 Full HD 20배 네트워크 PTZ 카메라  
SNP-6201/6201H



1920

1080

VGA

2메가픽셀 Full HD

2M

## 2메가픽셀 고해상도

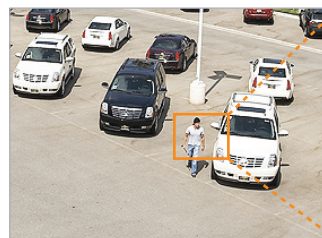
SNP-6201/6201H는 최대 2메가픽셀 (1920 x 1080) 고해상도를 지원하여 일반 화면보다 더욱 선명하고 깨끗한 영상 모니터링이 가능하고, Full HD (1080p)급 영상을 30fps 속도로 전송할 수 있습니다.



### Full HD, 20배 광학 줌



20배 (4.45 ~ 89mm) 광학 줌을 내장하여 먼 곳에 떨어진 피사체도 가까이 당겨서 관찰하며, 20배 줌 영상을 Full HD급의 선명한 영상으로 모니터링합니다.



일반



광학 20배 줌

### 360° Endless Pan/Tilt



끊임없는 360°Panning과 -15°~+195°Tilt 기능으로 '전방위 영상 감시'를 구현합니다. 일반 돔/박스 타입 카메라 4대가 필요한 넓은 영역도 SNP-6201(H) 한 대로 커버 가능하며, 작은 움직임 하나도 놓치지 않고 포착합니다.



### 방진/방수 (IP66)



하우징 일체형 모델인 SNP-6201H는 방진/방수 규격인 IP66 등급을 획득하여 습기나 먼지에 영향을 받지 않고 안전한 영상을 모니터링 할 수 있습니다.



### 무상 A/S 3년!

삼성테크윈은 고객만족 실현을 위해 네트워크 제품 무상 A/S 2년을 3년 보장으로 연장 지원해 드립니다.

### ISV (Independent Software Vender) 호환업체

네트워크 카메라의 호환성 강화를 위하여 삼성은 지속적으로 세계적인 중요 ISV 업체들과의 파트너십을 확장해 나가고 있습니다.

