

## 네트워크 카메라 퀵가이드

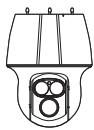
SNP-6230RH

### A급 기기(업무용 방송통신기자재)

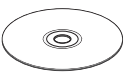
이 기기는 업무용(A급) 전자파적합기기로서 판매자 또는 사용자는 이 점을 주의하시기 바라며,  
가정외의 지역에서 사용하는 것을 목적으로 합니다.  
<http://www.hanwha-security.com>

본 제품은 대한민국에서만 사용하도록 만들어져 있으며, 해외에서는 품질을 보증하지 않습니다.  
FOR KOREA UNIT STANDARD ONLY

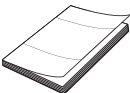
# 구성품 확인하기



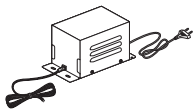
카메라



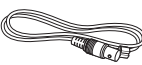
CD



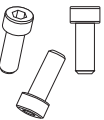
퀵가이드



전원 어댑터  
(AC 24V, 6A)



BNC 케이블



육각나사



L 렌치

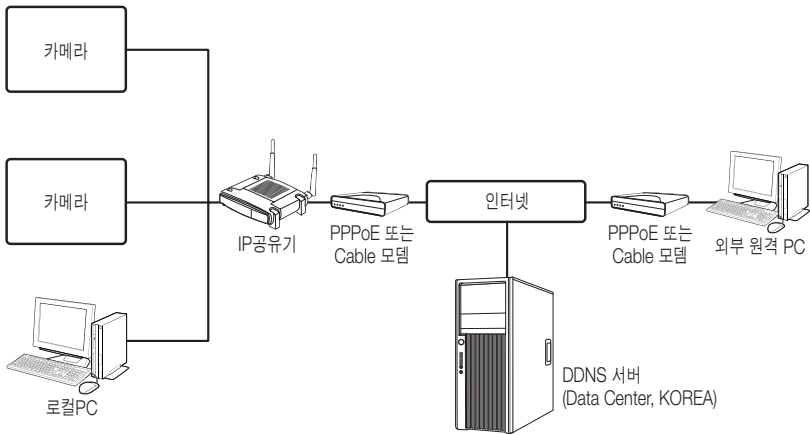


인스톨 베이스



방수 악세서리

## 네트워크 연결도



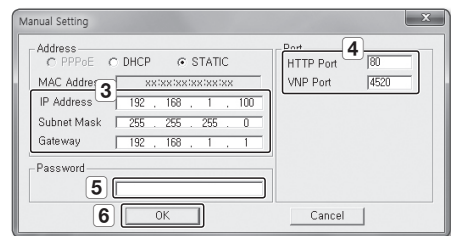
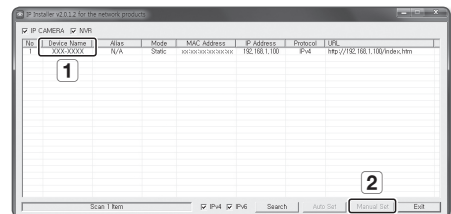
## 수동으로 네트워크 설정하기

<IP Installer\_v2.XX.exe> 프로그램을 실행하여 카메라 검색 목록이 나타나게 하세요.  
초기 실행시에는 [Auto Set] 버튼과 [Manual Set] 버튼이 모두 비활성화되어 있습니다.



- IPv6로 검색된 카메라는 이 기능을 지원하지 않으므로 버튼이 비활성화 됩니다.

- 1 검색목록에서 원하는 카메라를 선택하세요.
- 2 [Manual Set] 버튼을 클릭하세요.  
수동 설정 창이 나타납니다.
- 3 <Address>에서 IP 관련 항목을 설정하세요.
- 4 <Port>에서 포트 관련 항목을 설정하세요.
  - HTTP Port : 인터넷 브라우저를 사용하여 카메라에 접속할 때 사용되는 HTTP 포트이며, 기본값은 80입니다.
  - VNP Port : 영상전송을 제어하는 포트이며, 기본값은 4520입니다.
- 5 비밀번호를 입력하세요.  
비밀번호 초기값은 “4321”입니다.



- IP 인스톨러에서 초기 비밀번호인 “4321”로 IP Address, Subnet Mask, Gateway, HTTP Port, VNP Port, IP type이 설정 가능 합니다. 네트워크 인터페이스 변경 후 보안강화를 위하여 웹뷰어에 접속하여 비밀번호를 반드시 변경하세요.
- 비밀번호 설정 방법은 “비밀번호 설정하기”를 참고하세요. (5쪽)

- 6 [OK] 버튼을 클릭하세요.  
수동 네트워크 설정이 완료됩니다.

## 공유된 로컬 PC에서 카메라 접속하기

1. IP 인스톨러를 실행하세요.  
연결된 카메라를 검색하여 리스트에 표시합니다.
2. 연결할 카메라를 더블 클릭하세요.  
인터넷 브라우저가 시작되면서 카메라에 접속합니다.



- 사용자가 직접 인터넷 브라우저를 실행시켜, 주소 창에 검색된 카메라의 IP 주소를 입력하여 접속할 수 있습니다.

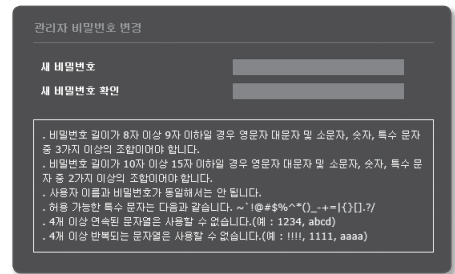
## 비밀번호 설정하기

최초 제품 접속 시 반드시 로그인 비밀번호를 등록해야 합니다.

“비밀번호 변경” 창이 나타나면 새로운 암호를 입력하세요.



- 새로운 비밀번호는 8자 이상 9자리 이하는 영어 대/소문자, 숫자 특수 문자 중 3종류 이상을 사용해야 하며, 10자 이상 15자리 이하는 2종류 이상을 사용해야 합니다.
  - 사용 가능한 특수문자 : ~!@#\$%^&\*()\_+=|{}[]?/
- 보안강화를 위하여 동일한 문자 반복 사용이나 연속된 키보드 배열을 비밀번호로 사용하지 않는 것을 권장합니다.
- 비밀번호 분실 시 카메라에 있는 [RESET] 버튼을 눌러 제품 초기화를 해야 하므로 반드시 메모 또는 기억하시길 바랍니다.

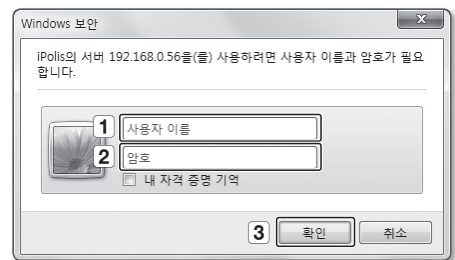


## 로그인하기

카메라에 접속할때마다 로그인 창이 뜹니다.

설정된 사용자 이름과 암호를 입력해야 카메라에 접속할 수 있습니다.

- 1 <사용자 이름> 입력란에 “admin”을 입력하세요.
- 2 <암호> 입력란에 설정한 암호를 입력하세요.
- 3 [확인] 버튼을 클릭하세요.



## 웹뷰어 플러그인 설치하기

카메라에 처음으로 접속하면 설치 메시지가 나타납니다. 이때, 웹뷰어 플러그인을 설치해야 정상적으로 카메라에 영상을 실시간으로 확인 및 제어할 수 있습니다.



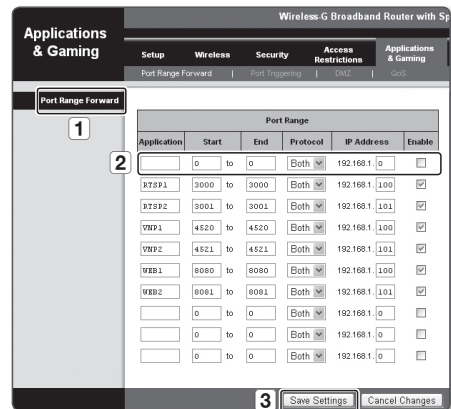
- Internet Explorer 브라우저에서 플러그인 설치 파일의 다운로드 상태가 99%에서 장시간 멈춰있는 경우 “도구 → SmartScreen 필터”에서 “SmartScreen 필터 해제”를 선택한 후 재시도하세요.
- Internet Explorer 브라우저에서 웹뷰어 플러그인 설치 후에도 설치 페이지로 이동하는 경우 “도구 → 추가 기능 관리”에서 “webviewer\_activexplugin\_lib Control”의 상태가 “사용 함”으로 선택되어 있는지 확인하세요.  
“사용 함”으로 선택되어 있는데 문제가 해결되지 않을 경우 “도구 → 인터넷 옵션 → 일반”에서 검색 기록을 모두 삭제하세요.

## 외부의 원격 PC에서 인터넷으로 카메라에 접속하기

IP 공유기 외부의 원격 PC에서는 IP 인스톨러를 사용할 수 없으므로, 사용자는 카메라의 DDNS URL을 이용하여 IP 공유기 내부의 카메라에 접속할 수 있습니다.

### 포트 포워딩 (포트 맵핑) 설정하기

- 1 IP 공유기의 설정 메뉴에서 <Applications & Gaming> - <Port Range Forward>를 클릭하세요.
- 2 IP 공유기에 연결되어 있는 각 카메라에 대해 <TCP>와 <UDP Port>를 선택하세요.  
IP 공유기에 설정할 각 포트 번호는 카메라 웹뷰어의 <Setup> - <Basic> - <IP & 포트>에서 지정한 포트 번호에 맞게 설정해야 합니다.
- 3 설정이 완료되면 [Save Settings] 버튼을 클릭하세요.  
설정이 저장됩니다.



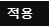


- 위 설명은 CISCO IP 공유기로 설정한 예시입니다.
- 연결된 IP 공유기 모델에 따라 설정 방법이 다를 수 있습니다.  
해당 공유기의 사용설명서를 참고하세요.

### DDNS 등록하기

1. 와이즈넷 DDNS 홈페이지(<http://ddns.hanwha-security.com>)에서 회원가입을 하세요.
2. 상단의 메뉴에서 <DDNS 서비스> - <MY DDNS>를 클릭하세요.
3. [제품등록하기] 버튼을 클릭하세요.
4. 제품 아이디 및 표시된 항목을 입력하세요.
5. [등록] 버튼을 클릭하세요.

## 카메라와 와이즈넷 DDNS 연결하기

1. 카메라 라이브 뷰어에서 [Setup (  )] 버튼을 클릭하세요.
2. <Network (  )> 탭을 선택하세요.
3. <DDNS>를 클릭하세요
4. DDNS 설정 페이지에서 <DDNS> 항목을 <와이즈넷 DDNS>으로 선택하세요.
5. <제품 ID>에 DDNS 사이트에 등록한 제품 아이디를 입력하세요.
6. [적용 (  )] 버튼을 클릭하세요.  
연결이 성공하면 <(성공)> 문구가 표시됩니다.

※ Pan / Tilt / Zoom 모터 및 Slip ring은 연속 동작할 경우 부품수명은 1년을 보증합니다.



한화테크윈은 지구환경보전을 위하여 제품과 관련된 전 과정에서 환경을 고려하고 있으며, 고객에게 보다 친환경적인 제품을 제공하기 위하여 다양한 활동을 추진하고 있습니다. 에코(Eco)마크는 친 환경제품을 만들기 위한 한화테크윈의 의지이며, 유럽의 환경규제(RoHS)에 만족하는 제품임을 의미합니다.

# 품 질 보 증 서

|         |            |              |
|---------|------------|--------------|
| 제 품 명   | 네트워크 카메라   | 보 증 기 간      |
| 모 델 명   | SNP-6230RH | 구 입 후<br>3 년 |
| 구 입 일 자 | 년 월 일      |              |
| 보 증 기 간 | 년 월 일 까지   |              |

|           |     |  |
|-----------|-----|--|
| 고객주소      | 성 명 |  |
|           | 연락처 |  |
| 판매점주소(상호) | 성 명 |  |
|           | 연락처 |  |

※ 제품 판매시 공란의 내용을 필히 기입하여 주십시오.

※ 단, 소모품 중 HDD와 어댑터의 보증기간은 2년입니다.

## ◀ 서비스를 받으실 때 ▶

사용설명서를 한번 더 읽어주십시오.

고장이라 생각되면 서비스를 요청하기 전에 반드시 사용설명서를 한번 더 읽어 주십시오.  
사용미숙 등으로 인한 고장현상이 있으므로 사용설명서의 취급법과 주의사항 등을 보시면  
고객여러분의 손으로도 간단히 해결되는 경우가 있습니다.

서비스를 요청하시는 방법은?

요청하실 때는 고장상태를 정확히 알려 주십시오.

이때 보증서를 함께 제시하시면 보증서에 기재된 내용에 따라 유상, 무상수리의 구분이 됩니다.

## 한화테크윈(주)

경기도 성남시 분당구 판교로 319번길 6 (삼평동 701)

영 업 TEL 070-7147-8771~9 A/S 및 기술 문의 1588-5772

부산영업소 TEL 051-320-9951

대구영업소 TEL 053-742-3098

광주영업소 TEL 062-941-9559

대전영업소 TEL 042-489-9840

아래 사항에 따른 고장은 유상 처리됩니다.

- 1) 사용자 취급 부주의에 의한 고장
- 2) 정격전원외의 전원 연결시
- 3) 사용자 임의로 분해, 수리한 경우
- 4) 자연재해에 의한 고장 (화재, 홍수, 해일 등)
- 5) 소모품 교체시

## 한화테크윈(주)



# MEMO



## 한화테크윈(주)

경기도 성남시 분당구 판교로 319번길 6 (삼평동 701)

영 업 TEL 070-7147-8771~9 A/S 및 기술 문의 1588-5772

부산영업소 TEL 051-320-9951

대구영업소 TEL 053-742-3098

광주영업소 TEL 062-941-9559

대전영업소 TEL 042-489-9840

<http://www.hanwha-security.com>