

ネットワークカメラ クイックガイド

SND-7084R/SNO-7084R/SNV-7084R

キット内容

• SND-7084R



カメラ



CD



クイックガイド
(オプション)



保証書 (オプション)



テストモニタ用ケーブル



L型レンチ



電源端子台



アラームケーブル



ネジ

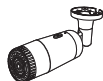


テンプレート



屋内埋め込み型ハウジング
(オプション)

• SNO-7084R



カメラ



CD



クイックガイド
(オプション)



保証書 (オプション)



テストモニタ用ケーブル



L型レンチ



タッピングネジ



日除け



日除け留め

• SNV-7084R



カメラ



CD



クイックガイド
(オプション)



保証書 (オプション)



テストモニターケーブル



電源端子台



テンプレート



L型レンチ



電源ケーブル



オーディオ/
アラームケーブル



タッピングネジ



ケーブルブッシュ



プラスチックアンカー

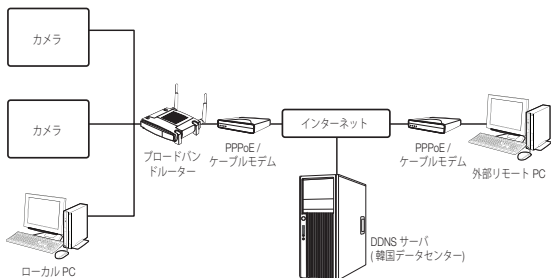


十字穴付きネジ



屋内埋め込み型ハウジング
(オプション)

ネットワーク配線図



手動ネットワーク設定

<IP Installer_v2.XX.exe>を実行し、カメラの検索リストを表示します。
最初の起動時には、[Auto Set]と[Manual Set]は両方グレー表示となります。



- IPv6設定のカメラが見つかった場合、カメラがこの機能をサポートしていないため、ボタンがグレー表示されます。

- 検索リスト内のカメラを選択します。
- [Manual Set]をクリックします。
Manual Settingダイアログが表示されます。
- <Address>ペインに必要な情報が表示されます。
- <Port>ペインに必要な情報が表示されます。

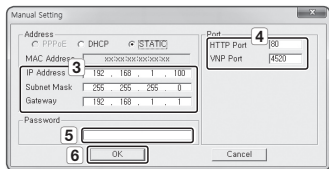
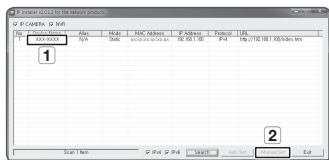
- HTTP Port : インターネットブラウザを使用してカメラにアクセスする際に使用します。初期設定は80です。
- VNP Port : 映像信号の送信の制御に使用され、初期値は4520です。

- パスワードを入力してください。
初期設定のパスワードは“4321”です。



- IPインストーラーでは、IPアドレス、サブネットマスク、ゲートウェイ、HTTPポート、VNPポート、IP方式を設定するために、デフォルトパスワード、“4321”を御利用いただけます。ネットワークインターフェース変更後、セキュリティを向上させるため、ウェブビューアーにアクセスしてパスワードを変更してください。
- パスワードを設定する場合、“パスワード設定”をご参照ください (5ページ)。

- [OK]をクリックします。
手動でのネットワーク設定が完了しました。



共有ローカルPCからカメラへの接続

1. IPインストーラを実行します。
接続されているカメラをスキャンし、そのリストを表示します。
2. アクセスするカメラをダブルクリックします。
インターネットブラウザが起動し、カメラに接続されます。



- インターネットブラウザのアドレスバーに検出されたカメラのIPアドレスを入力し、カメラにアクセスすることもできます。

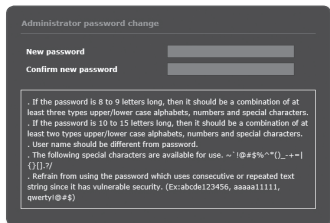
パスワード設定

本製品を初めて使用する場合、ログインパスワードを登録する必要があります。

“パスワード変更”ウィンドウが表示されましたら、新しいパスワードを入力します。



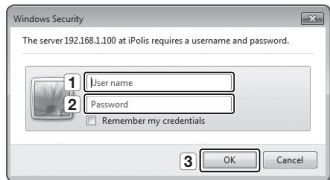
- 新しいパスワードが8～9桁の場合、以下のうち3種類以上を使用する必要があります：大文字/小文字、数字、特殊文字。パスワードが10～15桁の場合、2種類以上を使用する必要があります。
- 認められている特別文字：~!@#\$%^&*()-+=[]{}?/
- 安全性を高めるため、同じ文字を繰り返したり、キーボード上の連続した文字を入力したりするのはお勧めしません。
- パスワードをなくした場合、[RESET]を押して製品を初期化します。そのため、メモ帳を利用したり、記憶したりして、パスワードをなくさないようにしてください。



ログイン

カメラにアクセスするたびに、ログインウィンドウが表示されます。ユーザーIDとパスワードを入力してカメラにアクセスします。

- 1 <User Name>入力ボックスに“admin”と入力します。
- 2 <Password>入力欄に入力します。
- 3 [OK]をクリックします。



WebViewerプラグインのインストール

初回にカメラに接続する際には、インストールメッセージが表示されます。次にカメラにアクセスし、カメラからの映像をリアルタイムに制御するために必要なWebViewerプラグインをインストールします。



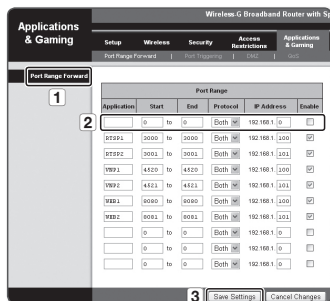
- プラグイン・インストールファイルのダウンロードがInternet Explorerブラウザ上で99%で中断された場合は、“ツール → スマートスクリーンフィルタ”で“スマートスクリーンフィルタを解除”を選択した後、再試行してください。
- お使いのInternet Explorerで、WebViewerプラグインをインストールした後にインストール画面へ移動したい場合、“ツール → 追加機能管理”メニューが“有効”になります。そうではない場合で、現存する問題がある場合、“ツール → インターネットオプション → 一般”を選択し、検索記録をすべて削除します。

リモートPCからインターネット経由でのカメラへの接続

ブロードバンドルーターのネットワーククラスターに属さないリモートコンピュータ上でIPインストーラを使用することはできないため、ユーザーはカメラのDDNS URLを使用してブロードバンドルーターのネットワーク内のカメラにアクセスすることができます。

ポートフォワード(ポートマッピング)の設定

- 1 ブロードバンドルーターの設定メニューから<Applications & Gaming> - <Port Range Forward>を選択します。
- 2 ブロードバンドルーターに接続されている各カメラ用の、<TCP>と<UDP Port>を選択します。
ブロードバンドルーターの各ポート番号は、カメラのWeb Viewerメニューの<Setup> - <Basic> - <IP & ポート>で指定した番号と一致する必要があります。
- 3 完了後、[Save Settings]をクリックします。
設定が保存されます。






- 上記の説明の例はCISCOのブロードバンドルーターに基づいています。
- 設定は、接続しているブロードバンドルーターのモデルによって異なる場合があります。詳細は、該当するルーターのユーザーマニュアルを参照してください。
- ルータがUPnP (ユニバーサルプラグアンドプレイ) 機能をサポートしている場合、ポートフォワーディングを追加ルーターの設定なしで行うことができます。
ネットワークカメラを接続した後、<Wisenet DDNS>の<クイック接続>を“Setup → Network → DDNS”メニューにある<On>にセットします。

DDNSによる登録

1. Wisenet DDNSのWebサイト (<http://ddns.hanwha-security.com>) で、登録されたアカウントを使用してサインインします。
2. 上部のメニューバーで、<DDNS SERVICE> - <MY DDNS>を選択します。
3. [PRODUCT REGISTRATION]をクリックします。
4. 製品IDを入力し、表示される項目を入力してください。
5. [REGISTRATION]をクリックします。

Wisenet DDNSへのカメラの接続

1. カメラのライブ画面で[Setup ()]をクリックします。
2. <Network ()>を選択します。
3. <DDNS>をクリックします。
4. DDNS設定ページで、<DDNS>を<Wisenet DDNS>に設定します。
5. DDNSサイトで製品IDを登録した際に指定した<製品ID>を指定します。
6. [適用 ()]をクリックします。
正常に接続されると、<(成功)>メッセージが画面に表示されます。



Hanwha Techwinでは環境保護のため、製品製造の全工程で環境に配慮しており、より環境に優しい製品をお客様にお届けするため数多くの措置を講じています。
エコマークは、環境に優しい製品を創り出すHanwha Techwinの意志を表すとともに、それらの製品が欧州RoHS指令に準拠していることを示しています。

Head Office

6, Pangyo-ro 319 beon-gil, Bundang-gu, Seongnam-si,
Gyeonggi-do, 463-400 Rep. of KOREA
Tel : +82.70.7147.8753 Fax : +82.31.8018.3740
<http://hanwha-security.com>

Hanwha Techwin America

500 Frank W. Burr Blvd. Suite 43 Teaneck, NJ 07666
Toll Free : +1.877.213.1222 Direct : +1.201.325.6920
Fax : +1.201.373.0124
www.hanwhasecurity.com

Hanwha Techwin Europe

Heriot House, Heriot Road, Chertsey, Surrey, KT16 9DT, United Kingdom
Tel : +44.1932.57.8100 Fax : +44.1932.57.8101
www.hanwha-security.eu

Hanwha Techwin(Tianjin) Co.Ltd

No.11, Weiliu Rd., Micro-Electronic Industrial Park, Jingang Road Tianjin 300385, China
Tel : +86.22.2388.7788
www.hanwha-security.cn

Hanwha Techwin Middle East FZE

JAFZA View 18, 20th floor, office 2001, 2002, 2003, Downtown Jebel Ali,
Dubai, United Arab Emirates
<http://hanwha-security.com>
